

## VÁLVULA DE COMPUERTA NRS PARA POSTE INDICADOR

Modelo VCNRS-232-P

Válvula de compuerta embridada

Tamaños: 4", 6", 8", 10" & 12"



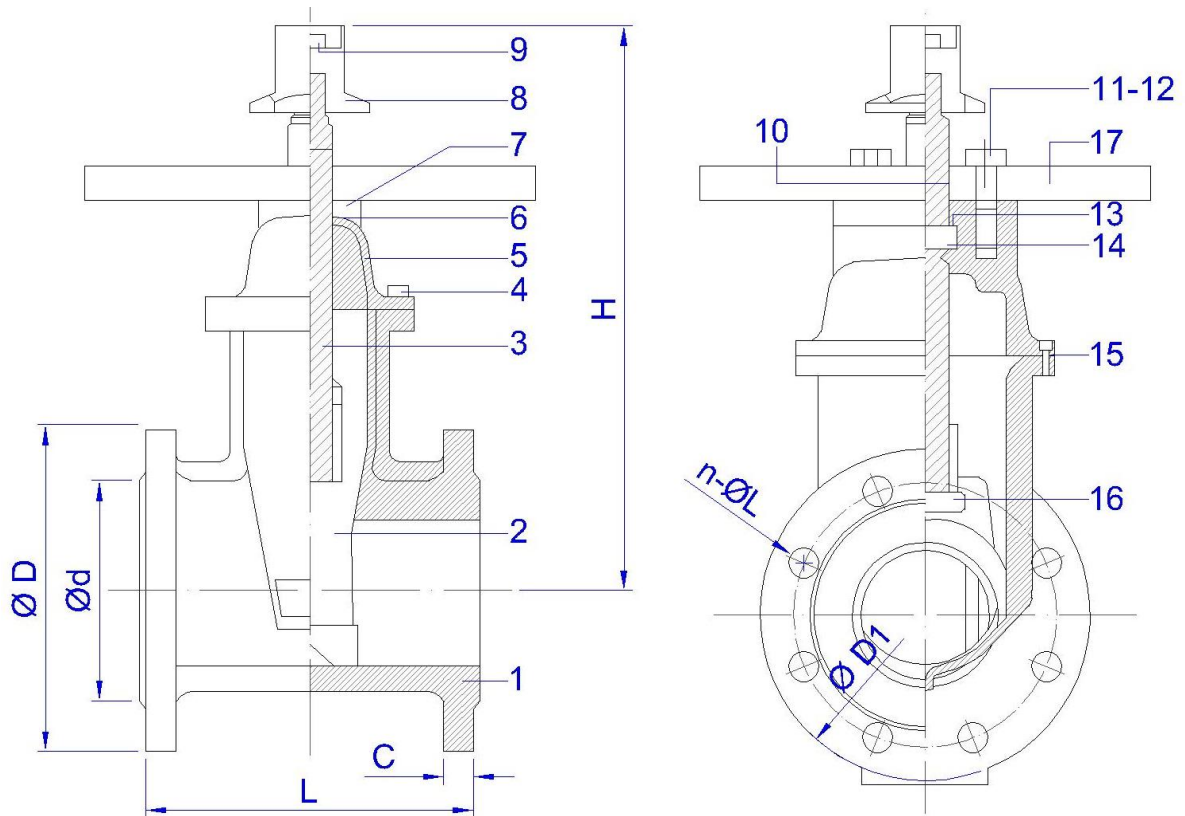
### INFORMACIÓN TÉCNICA

<b>Modelo</b>	VCNRS-232-P Válvula de compuerta NRS embridada de 232 psi para poste indicador
<b>Tamaños</b>	4" DN100 6" DN150 8" DN200 10" DN250 12" DN300 <sup>(1)</sup>
<b>Conexión</b>	Brida según DIN EN 1092-2:1997 ASME B16.1 <sup>(1)</sup> Unión mecánica
<b>Máxima presión de trabajo</b>	16 bar (232 psi)
<b>Rango de temperaturas</b>	Desde 32°F hasta 176°F (De 0°C a 80°C)
<b>Recubrimiento</b>	Revestimiento epoxi adherido por fusión de acuerdo con ANSI / AWWA C550
<b>Acabado</b>	Rojo RAL 3000

<sup>(1)</sup> Válvula de compuerta de 12" DN300 solo disponible con brida DIN EN 1092-2:1997

### DIMENSIONES

TAMAÑO		BRIDA	DIMENSIONES (mm)						
Pulgadas	mm		L	H	D	D1	d	C	n-ΦL
4	100	DIN	190	347	220	180	156	19	8-Φ19
		ASME				190,5			
6	150	DIN	210	443	285	240	211	19	8-Φ23
		ASME				241,3			
8	200	DIN	230	518	340	295	266	20	12-Φ23
		ASME				298,5			8-Φ23
10	250	DIN	250	665	405	355	319	22	12-Φ28
		ASME				362			12-Φ25,4
12	300	DIN	270	751	460	410	370	24,5	12-Φ28



### LISTA DE MATERIALES

POS.	DESCRIPCIÓN	MATERIAL
1	Cuerpo	EN-GJS-450-10
2	Disco	EN-GJS-450-10 + EPDM
3	Husillo	SS420
4	Tuerca	Acero al carbono cincado
5	Caperuza	EN-GJS-450-10
6	Junta tórica	NBR
7	Glandula	EN-GJS-450-10
8	Cuadrado	EN-GJS-450-10
9	Tornillo	EN-GJS-450-10
10	Anillo limpiador	EPDM
11	Tornillo	Acero al carbono cincado
12	Arandela plana	Acero al carbono cincado
13	Junta tórica	NBR
14	Arandela de empuje	Latón HPb59-1
15	Junta de caperuza	EDPM
16	Tuerca	Latón HPb59-1
17	Brida de poste indicador	EN-GJS-450-10

## INFORMACIÓN DE PEDIDO

TAMAÑO	TIPO DE BRIDA	
	DIN EN 1092-2:1997 PN16	ASME B16.1 #125
4" DN100	VCE100BR232V0	VCE100BR232V1
6" DN150	VCE150BR232V0	VCE150BR232V0
8" DN200	VCE200BR232V0	VCE200BR232V1
10" DN250	VCE250BR232V0	VCE250BR232V1
12" DN300	VCE300BR232V0	

Especificar:

Modelo	
Cantidad	
Tamaño	
Tipo de brida	

## AG FIRE SPRINKLER

AG Sprinkler ofrece una amplia selección de componentes para sistemas húmedos de rociadores automáticos. A continuación se presentan algunos de los productos AG fabricados con precisión para proteger a las personas y bienes contra los incendios a todas horas y en cualquier lugar.

- Rociadores
  - Cobertura normal
  - Cobertura Extendida
  - Almacenamiento
  - Secos
  - Accesorios
- Puestos de control
  - Húmedos
  - Secos
  - Acción previa
  - Accesorios
- Boquillas para agua pulverizada
  - Boquillas window
  - Boquillas para media velocidad
  - Boquilla para alta velocidad
  - Boquillas Hydrosshield
  - Boquillas para tanques tipo seta
- Equipos de espuma
  - Depósitos
  - Proporcionadores
  - Equipos de descarga de espuma
  - Espumógenos
- Válvulas de diluvio para agua pulverizada y espuma
  - Válvulas de diluvio de clapeta
  - Válvulas de diluvio de membrana
- Monitores
  - Monitores Manuales
  - Monitores Remotos
  - Lanzas para monitores
  - Torres y Carros para monitores
- Válvulas
  - Válvulas de mariposa
  - Válvulas de compuerta
  - Válvulas de Retención
  - Válvulas de control de presión
  - Válvulas Test and Drain
  - Válvulas de mangueras e hidrantes
  - Conexiones para bomberos

---

Los equipos presentados en esta hoja técnica deben ser instalados de acuerdo con la última normativa pertinente de la asociación nacional de protección contra incendios (NFPA), FM Global, LPCB, VdS u otras organizaciones similares, también con la normativa gubernamental aplicable. Este documento no es vinculante. AG Fire Sprinkler se reserva el derecho a realizar cualquier cambio en el documento sin previo aviso.

---