

VÁLVULAS DE COMPUERTA NRS DE VOLANTE

Modelo Z45X-PN16

Husillo estacionario

14", 16", 18", 20" y 24"

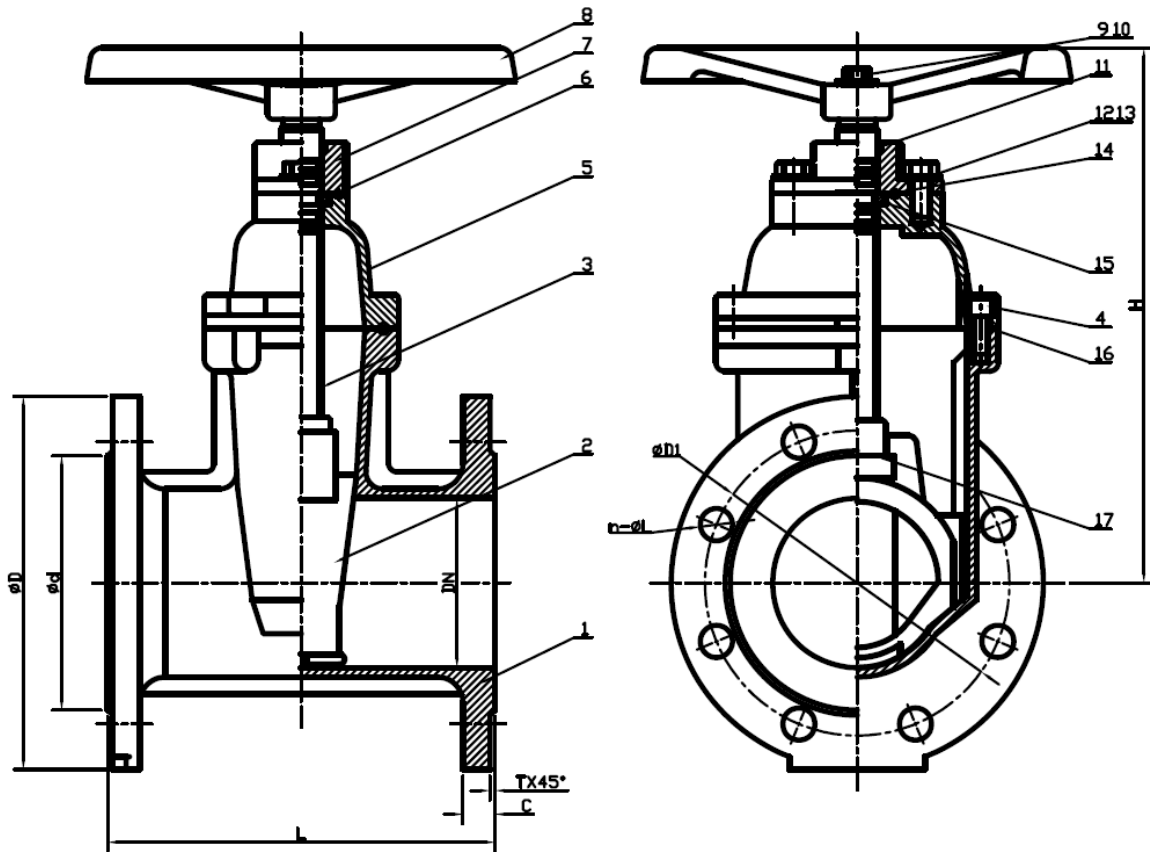


DATOS TÉCNICOS

Modelo	Z45X-PN16 Válvula de compuerta de husillo estacionario
Tamaños	14" DN350, 16" DN400, 18" DN450, 20" DN500 y 24" DN600
Conexiones	Brida: DIN EN 1092-2:1997
Operado	Volante
Presión de trabajo máxima	16 bar (232 psi)
Temperatura de trabajo	32°F a 176°F (0°C a 80°C)
Revestimiento	Recubrimiento con resina de epoxi de acuerdo a ANSI/AWWA C550
Acabado	Rojo RAL 3000

DIMENSIONES

TAMAÑOS		DIMENSIONES (mm)							
Inch	mm	L	H	D	D1	d	C	T	n-ΦL
14	350	381	918	520	470	429	26.5	4	16-Φ28
16	400	406	918	580	525	480	28	4	16-Φ31
18	450	432	1108	640	585	548	30	4	20-Φ31
20	500	457	1130	715	650	609	31.5	4	20-Φ34
24	600	508	1311	840	770	720	36	5	20-Φ37



LISTA DE MATERIALES

POS.	DESCRIPCIÓN	MATERIAL
1	Cuerpo de la válvula	Hierro dúctil EN-GJS-450-10
2	Cuña resilente de goma	Hierro dúctil EN-GJS-450-10 + EPDM
3	Vástago	Acero inoxidable 2Cr13
4	Tornillo	Acero al carbono zincado
5	Caperuza	Hierro dúctil EN-GJS-450-10
6	Junta tórica	NBR
7	Racor	Hierro dúctil EN-GJS-450-10
8	Volante	Hierro dúctil EN-GJS-450-10
9	Tornillo	Acero al carbono zincado
10	Arandela plana	Acero al carbono zincado
11	Anillo secante	EPDM
12	Tornillo	Acero al carbono zincado
13	Arandela plana	Acero al carbono zincado
14	Junta tórica	NBR
15	Arandela de empuje	Latón HPb59-1
16	Junta de la caperuza	EPDM
17	Tuerca	Latón HPb59-1

INFORMACIÓN DE PEDIDO

TAMAÑO	TIPO DE BRIDA
	DIN EN 1092-2:1997 PN16
14" DN350	VCE350BRCEV0
2 1/2" DN65	VCE400BRCEV0
3" DN80	VCE450BRCEV0
4" DN100	VCE500BRCEV0
6" DN150	VCE600BRCEV0

Especifique lo siguiente al realizar el pedido:

Modelo	
Cantidad	
Tamaño de la válvula	

AG FIRE SPRINKLER

AG Sprinkler ofrece una amplia selección de componentes para sistemas húmedos de rociadores automáticos. A continuación se presentan algunos de los productos AG fabricados con precisión para proteger a las personas y bienes contra los incendios a todas horas y en cualquier lugar.

- Rociadores
 - Cobertura normal
 - Cobertura Extendida
 - Almacenamiento
 - Secos
 - Accesorios
- Puestos de control
 - Húmedos
 - Secos
 - Acción previa
 - Accesorios
- Boquillas para agua pulverizada
 - Boquillas window
 - Boquillas para media velocidad
 - Boquilla para alta velocidad
 - Boquillas Hydrosshield
 - Boquillas para tanques tipo seta
- Equipos de espuma
 - Depósitos
 - Proporcionadores
 - Equipos de descarga de espuma
 - Espumógenos
- Válvulas de diluvio para agua pulverizada y espuma
 - Válvulas de diluvio de clapeta
 - Válvulas de diluvio de membrana
- Monitores
 - Monitores Manuales
 - Monitores Remotos
 - Lanzas para monitores
 - Torres y Carros para monitores
- Válvulas
 - Válvulas de mariposa
 - Válvulas de compuerta
 - Válvulas de Retención
 - Válvulas de control de presión
 - Válvulas Test and Drain
 - Válvulas de mangueras e hidrantes
 - Conexiones para bomberos

Los equipos presentados en esta hoja técnica deben ser instalados de acuerdo con la última normativa pertinente de la asociación nacional de protección contra incendios (NFPA), FM Global, LPCB, VdS u otras organizaciones similares, también con la normativa gubernamental aplicable. Este documento no es vinculante. AG Fire Sprinkler se reserva el derecho a realizar cualquier cambio en el documento sin previo aviso.
