

PEQUEÑA VALVULERÍA

Modelo: Válvula de bola

Válvula de bola de palanca



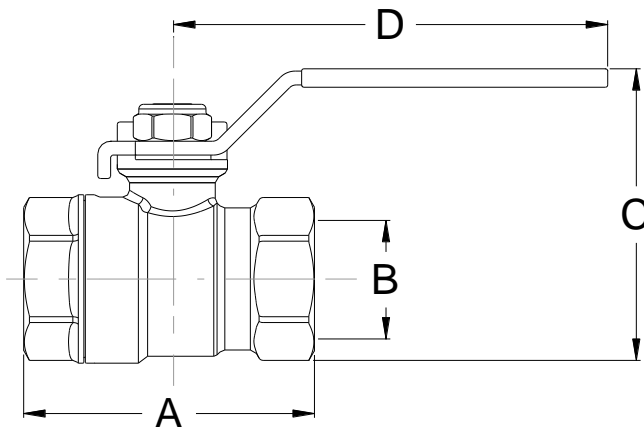
DESCRIPCIÓN

La válvula de bola se puede usar en las válvulas para sistemas de protección contra incendios.

INFORMACIÓN TÉCNICA

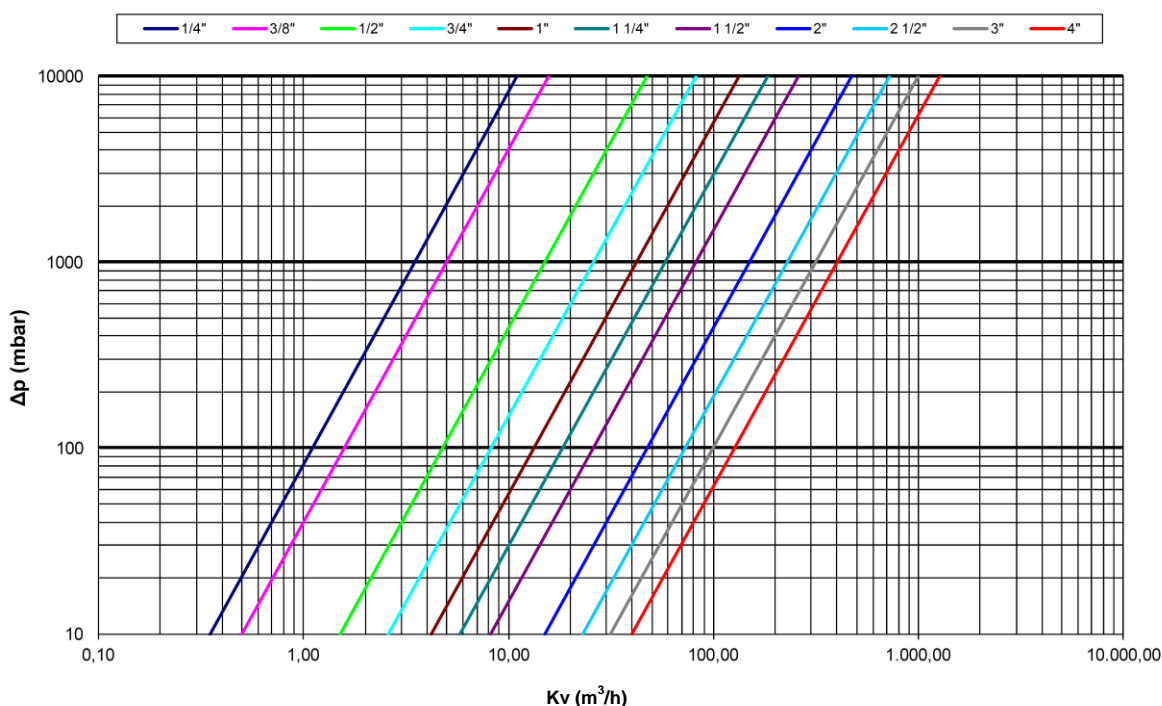
Modelo	Válvula de bola
Dimensiones	¼" DN10, ½" DN15, ¾" DN20, 1" DN25, 1 ¼" DN32, 1 ½" DN40 y 2" DN50
End connection	Entrada y salida: Rosca hembra GAS según ISO 228/1 (BSP)
Actuación	Palanca manual de acero
Máxima presión de trabajo	25 bar (362,6 psi)
Rango de temperaturas	Desde -4°F hasta 230°F (De -20°C a 110°C)
Material	Latón
Acabado	Chapado en cromo

DIMENSIONES



TAMAÑOS		DIMENSIONES (mm)				PESO (g)
		A	B	C	D	
1/4"	10	40	10	46	84	105
1/2"	15	49	14	47	84	150
3/4"	20	56	19	58	98	250
1"	25	68	24	61	98	380
1 1/4"	32	80	30	74	126	595
1 1/2"	40	89	37	80	126	830
2"	50	104	46,5	91	158	1330

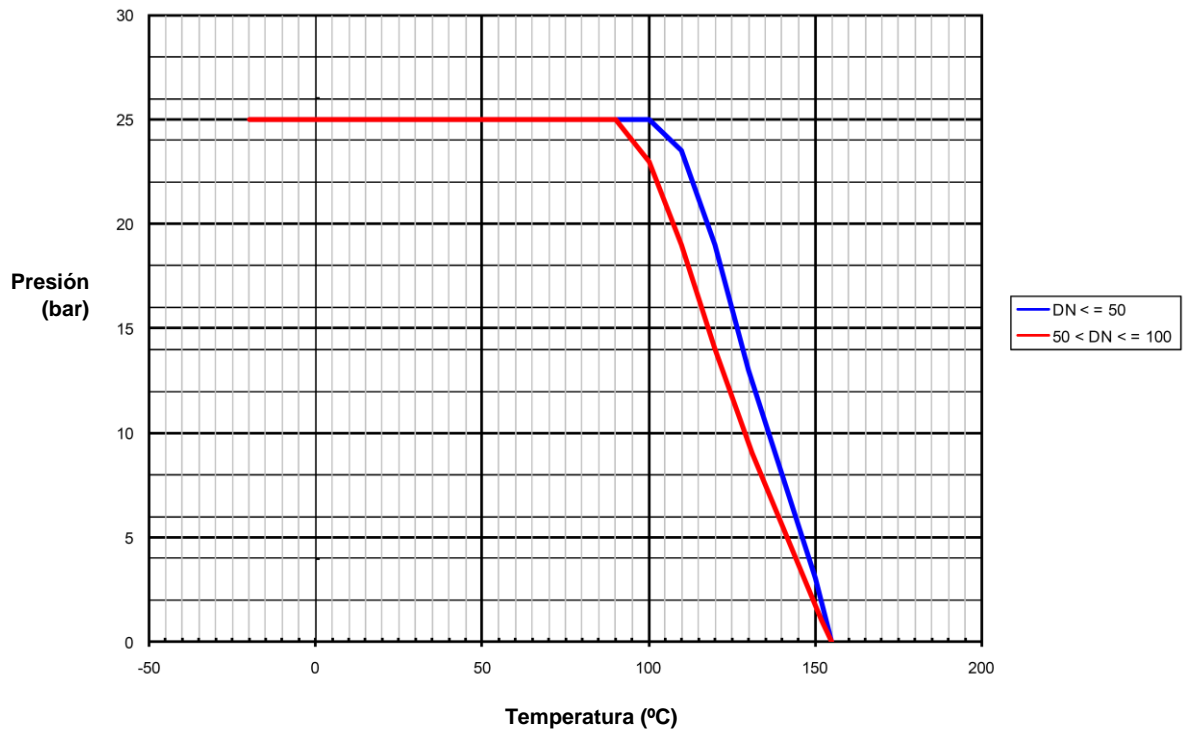
TABLA DE PÉRDIDAS DE PRESIÓN



Kv = El caudal de agua en metros cúbicos por hora generará una caída de presión de 1 bar a través de la válvula.

TAMAÑOS	1/4" DN8	1/2" DN15	3/4" DN20	1" DN25	1 1/4" DN32	1 1/2" DN40	2" DN50
Kv	3,5	16	30	45	70	115	210

RANGO PRESIÓN – TEMPERATURA



INSTALACIÓN

Durante la instalación, preste atención para no deformar ninguna parte de la pieza, ya que esto podría comprometer el funcionamiento.

Asegúrese de eliminar todos los restos e impurezas cuando el sistema se haya limpiado.

Después de la instalación, verifique la estanqueidad mediante una prueba de presión.

Enrosque la válvula actuando sobre la llave más cercana a la tubería y asegúrese de que el extremo de la tubería no exceda el tramo de roscado interno, al final de la instalación.

INFORMACIÓN DE PEDIDO

TAMAÑO	CÓDIGO
¼" DN8	VB008
½" DN15	VB015
¾" DN20	VB020
1" DN25	VB025
1 ¼" DN32	VB032
1 ½" DN40	VB040
2" DN50	VB050

Especificar:

Modelo	
Cantidad	
Tamaño	
Homologaciones	

AG FIRE SPRINKLER

AG Sprinkler ofrece una amplia selección de componentes para sistemas húmedos de rociadores automáticos. A continuación se presentan algunos de los productos AG fabricados con precisión para proteger a las personas y bienes contra los incendios a todas horas y en cualquier lugar.

- Rociadores
 - Cobertura normal
 - Cobertura Extendida
 - Almacenamiento
 - Secos
 - Accesorios
- Puestos de control
 - Húmedos
 - Secos
 - Acción previa
 - Accesorios
- Boquillas para agua pulverizada
 - Boquillas window
 - Boquillas para media velocidad
 - Boquilla para alta velocidad
 - Boquillas Hydrosield
 - Boquillas para tanques tipo seta
- Equipos de espuma
 - Depósitos
 - Proporcionadores
 - Equipos de descarga de espuma
 - Espumógenos
- Válvulas de diluvio para agua pulverizada y espuma
 - Válvulas de diluvio de clapeta
 - Válvulas de diluvio de membrana
- Monitores
 - Monitores Manuales
 - Monitores Remotos
 - Lanzas para monitores
 - Torres y Carros para monitores
- Válvulas
 - Válvulas de mariposa
 - Válvulas de compuerta
 - Válvulas de Retención
 - Válvulas de control de presión
 - Válvulas Test and Drain
 - Válvulas de mangueras e hidrantes
 - Conexiones para bomberos

Los equipos presentados en esta hoja técnica deben ser instalados de acuerdo con la última normativa pertinente de la asociación nacional de protección contra incendios (NFPA), FM Global, LPCB, VdS u otras organizaciones similares, también con la normativa gubernamental aplicable. Este documento no es vinculante. AG Fire Sprinkler se reserva el derecho a realizar cualquier cambio en el documento sin previo aviso.
