

2010-1-NB

Centrales convencionales: tarjeta comunicación red RS485.

Visión general

La tarjeta de red RS485 2010-1-NB RS485 permite la creación de una red de 32 nodos en modo bus clase B o clase A redundante, que admite hasta 64 zonas.

Cada nodo puede ser una central de incendios convencional, una central de incendio analógica o un repetidor analógico.

Cuando se requieren longitudes de cable superiores a 1200 m entre nodos, o en los casos en los que se esperan altos niveles de EMC, se puede utilizar un convertidor estándar de RS485 a fibra óptica.

Instalación

La tarjeta 2010-1-NB se conecta directamente a la placa principal del panel.

No es necesario realizar ningún cableado entre la tarjeta de red y la placa principal.

Aplicación

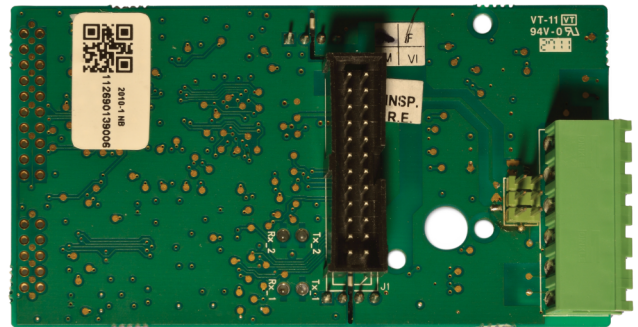
La conexión en red hace posible repetir la interfaz de usuario de cualquier panel según sea necesario.

Puede haber varias razones para usar una red, p. Ej.

- 1) si hay varias puertas de salida en un edificio y en cada puerta de salida, se requiere el estado del sistema contra incendios
 - 2) donde es necesario distribuir la carga del sistema para proteger contra el fallo de un solo panel
 - 3) minimizar los costos de cableado e instalación
 - 4) para instalaciones más grandes donde se requieren múltiples paneles pero aún se requiere control central en una sola ubicación.
- La creación de redes también es útil cuando es necesario ampliar un sistema existente.

En lugar de reemplazar un panel en perfecto estado por uno más grande, simplemente instale un panel adicional y conéctelos en una red.

Esto lo hace ideal para una expansión futura rentable.



Details

- Soporte para redes clase A o B
- Hasta 1200m entre nodos
- Hasta 32 nodos o 64 zonas
- Conectores enchufables
- Conexión directa al panel de control
- Permite redes entre paneles convencionales y analógicos.

2010-1-NB

Centrales convencionales: tarjeta comunicación red RS485.

Technical specifications

General

Tamaño de la red (nodos)	hasta 32
--------------------------	----------

Físico

Form factor	Pequeño
Dimensiones físicas	100 x 30 x 150 mm (W x H x D)
Peso neto	40 g
Peso de envío	130 g
Tipo de Montaje	En armario

Medioambiental

Temperatura de funcionamiento	-8 to +42°C
Temperatura de almacenamiento	-10 to +50°C
Humedad relativa	95% noncondensing max.

Protocol

Proprietary

Medium

Copper RS485

Operating mode

Class A or B

Distance between nodes (max)

1200 m

Environmental conditions

Storage temperature	-10°C to +50°C
Operating temperature	-8°C to +42°C
Relative humidity (max)	95 % (non-condensing)

Mechanical

Weight	0.04 kg
--------	---------



Como empresa innovadora, Carrier Fire & Security se reserva el derecho de modificar las especificaciones de los productos sin previo aviso. Para conocer las últimas especificaciones de los productos, visite la Web de es.firesecurityproducts.com o póngase en contacto con su comercial.

Last updated on 6 September 2021 - 13:31