

ASW367

Sirena con flash para montar en pared. Base alta. Roja con lente roja.

General

La ASW367 es una sirena electrónica para instalación en pared con flash estroboscópico rojo a base de LED's, especial para aplicaciones en sistemas de detección de incendio. Como características especiales podemos destacar su base que contiene todas las conexiones para un fácil cableado y además es para montaje superficial sobre tubo visto. Con una cobertura del flash certificada según EN54-23 de W-2.4-7.5, cada ASW367 puede ser instalada hasta los 2,4m de altura. Una sala de 7.5 x 7.5m puede estar cubierta únicamente con un solo dispositivo.

Instalación fácil y rápida

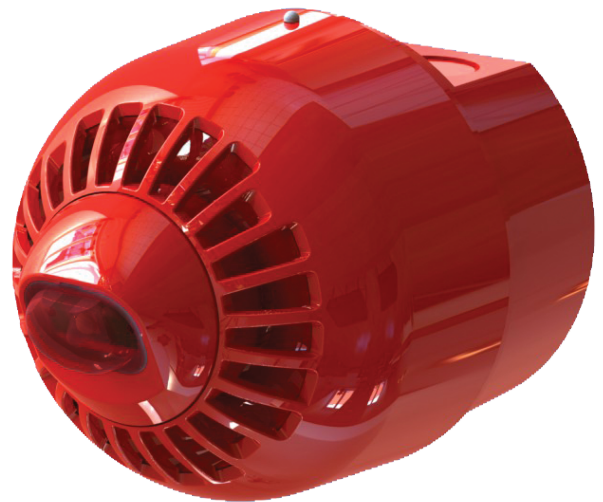
La sirena ASW367 permite minimizar los tiempos de montaje, cableado y mantenimiento, gracias a su innovadora base de conexiones, eliminando la necesidad de realizar conexiones en la sirena y la utilización de tornillería para la sujeción de la sirena a la base. Esto permite la inserción y extracción de la sirena de su base de una manera fácil y rápida, con lo que se reducen los costes y los tiempos de ejecución.

Versátil y eficiente

La ASx360 entrega un alto nivel de salida con un consumo ajustado de corriente, reduciendo los requerimientos de alimentación y por lo tanto el coste del sistema. Asimismo, incorpora un control de volumen estandar, que permite su ajuste final durante la instalación. Dispone de 32 tonos seleccionables (ver tabla en el manual), que nos permiten elegir el tono requerido durante la instalación de la sirena.

El mecanismo de bloqueo de la sirena a su base, puede ser activado si es necesario. Una vez activado, será necesaria la utilización de una herramienta especial para su extracción..

La ASx360 incorpora una carcasa completamente translúcida, que proporciona un amplio ángulo de visión y un alcance mayor de los destellos del flash.



Details

- Elevada potencia de salida con tecnología Pulse Alert
- Consumo muy bajo de corriente
- Hasta 32 tonos seleccionables
- Sincronización automática
- Control de volumen y frecuencia del flash programable
- Mecanismo de bloqueo de extracción
- Base para montaje en superficie
- Cableado directo sobre la base
- Conexiones separadas para sirena y flash
- EN54:3 y EN54:23, certificación CPR

ASW367

Sirena con flash para montar en pared. Base alta. Roja con lente roja.

Technical specifications

Eléctrico

Voltaje de funcionamiento 17 to 60 VDC

Físico

Dimensiones físicas 97.5 x 117 mm (Ø x D)

Peso neto 215 g

Color Rojo

Medioambiental

Temperatura de funcionamiento -25 to +70°C

Humedad relativa 5 to 95% noncondensing

Entorno Interior, Exterior

Clasificación IP IP65

Estándares y regulaciones

Certificación EN54-23, EN54-3

Operation

Continuous

Current consumption

Sounder 5.1mA

Beacon 20mA @ 0.5 Hz

40mA @ 1 Hz

Sound output @ 1 m (tone dependant)

85 to 97dB(A)

Number of tones

32

Automatic synchronisation

Phased start

Line monitoring input

Polarised input

Housing

High impact polycarbonate

Flash colour

Red

EN54-23 rating

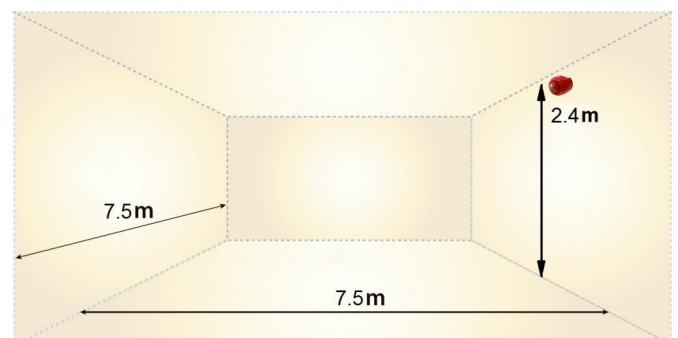
Light coverage W-2.4-7.5

Mounting position Wall

Mounting height up to 2.4 m

Floor coverage up to 7.5 x 7.5 m

EN54-23 Coverage: W-2.4-7.5



Como empresa innovadora, Carrier Fire & Security se reserva el derecho de modificar las especificaciones de los productos sin previo aviso. Para conocer las últimas especificaciones de los productos, visite la Web de es.firesecurityproducts.com o póngase en contacto con su comercial.

Last updated on 7 September 2021 - 12:01