

SERIE R / MODELO G6

Cobertura Normal / Rociador Decorativo

Rociador de Respuesta Rápida

Horizontal de Pared Oculto



Tapa



Oculto

DESCRIPCIÓN DEL PRODUCTO

Los rociadores ocultos de pared Modelo G6 que se describen en esta hoja técnica son conjunto de un rociador estético que utiliza una placa de cierre que se instala empujando. El conjunto de rociador se suministra con una capa protectora.

Está concebido para su instalación en Riesgos Ligeros, dicho rociador es especialmente adecuado para usarse en ambientes no corrosivos como hospitales y residencias para estudiantes o de la tercera edad.

Utiliza un elemento térmico soldado de respuesta rápida. Los rociadores de respuesta rápida están diseñados para descargar agua antes que los de respuesta normal de la misma temperatura nominal.

DATOS TÉCNICOS

Factor K	5,6 (80)
Díámetro de Rosca	½" NPT (R1/2)
Orificio Nominal	½" (15 mm)
Temperaturas	165°F (74°C)
Máxima presión	175 psi (12 bar)
Materiales	Cuerpo: Bronce Deflector: Bronce Tornillo: Bronce Copa: Acero cobreado Arandela: Aleación Níquel con Cinta Adhesiva PTFE Tapa de cubierta: Acero cobreado Fusible: Aleación de aluminio
Identificación	RA5035
Acabados ⁽¹⁾	Cromado o Revestido con Poliéster

(1) Otros acabados disponibles para pedidos especiales, consulte con la fábrica para más información.

FUNCIONAMIENTO

Tanto la tapa como el rociador funcionan mediante fusibles, la tapa protectora cuando alcanza la temperatura de fusión se desprende dejando expuesto al rociador al aumento de temperatura. El rociador utiliza un fusible soldado a las otras dos partes, dejando el conjunto en tensión. Una vez alcanzada la temperatura nominal, la soldadura se funde y las dos mitades que quedan se separan, permitiendo activar el rociador y la salida del flujo de agua.

INSTALACIÓN

Los rociadores Modelo G6 están diseñados para ser instalados según lo especificado en NFPA 13. Asimismo, deben ser instalados utilizando la llave de rociador modelo **G6** específicamente diseñada para este producto. Será necesario un taladro de 2 5/8" en el techo para la instalación del rociador.

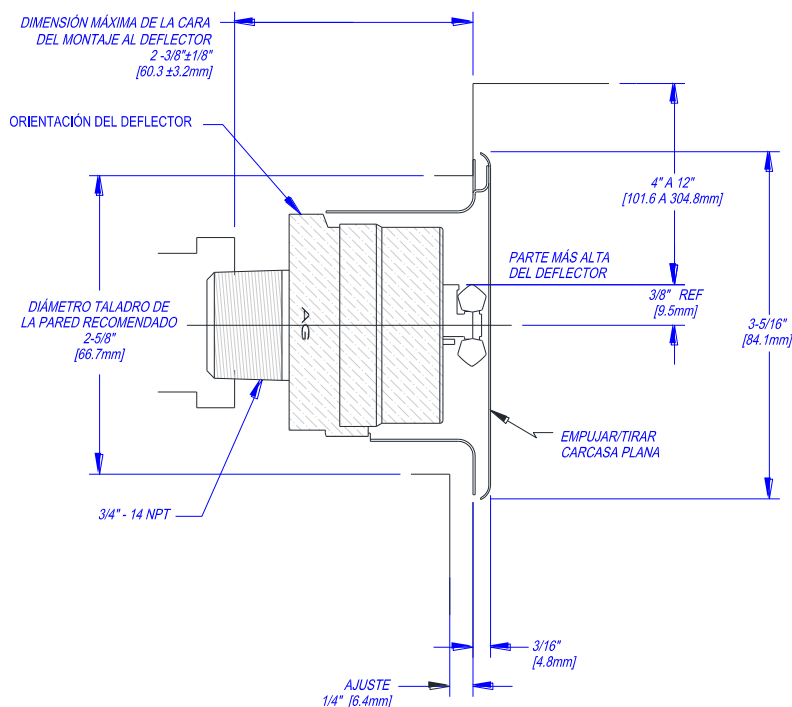
Puede obtenerse una unión hermética NPT de 1/2" NPT (R1/2) en el rociador con un par de 14 a 2 0ft-lb (19.0 – 26,8 Nm). No apretar los rociadores más allá del par máximo recomendado, pues puede provocar fugas o deterioro de los rociadores.

Un plástico protector está incluido para proteger el rociador durante su instalación.

TEMPERATURAS NOMINALES

Temperatura Nominal		Máxima Temperatura Ambiente		Temperatura Nominal de la Tapa	
°F	°C	°F	°C	°F	°C
165	74	100	38	135	57

DIMENSIONES



INFORMACION DE PEDIDO

Especifique lo siguiente al realizar el pedido:

Modelo del Rociador	
Tipo del Rociador	
Diámetro del Orificio	
Tipo de Deflector	
Temperatura Nominal	
Acabado del Rociador	
Acabado de la Placa Embellecedora	

Los equipos presentados en esta hoja técnica deben ser instalados de acuerdo con la última normativa pertinente de la asociación nacional de protección contra incendios (NFPA), FM Global, LPCB, VdS u otras organizaciones similares, también con la normativa gubernamental aplicable. Este documento no es vinculante. AG Fire Sprinkler se reserva el derecho a realizar cualquier cambio en el documento sin previo aviso.