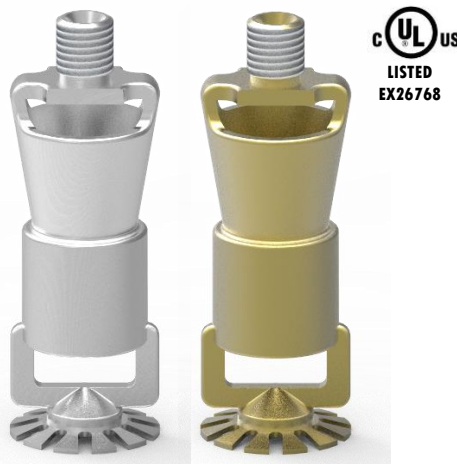


EQUIPOS DE DESCARGA DE ESPUMA

Modelo REB-015U & REI-015U

Rociador de espuma de baja expansión



DESCRIPCIÓN

Los rociadores de agua de espuma REB-015U y REI-015U de AG Fire Sprinkler son de tipo abierto y de aspiración de aire. Son comúnmente utilizados en sistemas de diluvio de espuma. El rociador de espuma tiene un orificio estándar con un factor K de 42.

Los rociadores de espuma están diseñados para funcionar a una presión mínima de 2 bar (30 psi) y un máximo de 4,2 bar (60 psi). El rociador de espuma de agua con factor K 42 entregará aproximadamente 61 lpm a una presión de 2 bar. La cobertura estándar por rociador de espuma es 9.3m². (100 pies²).

INFORMACIÓN TÉCNICA

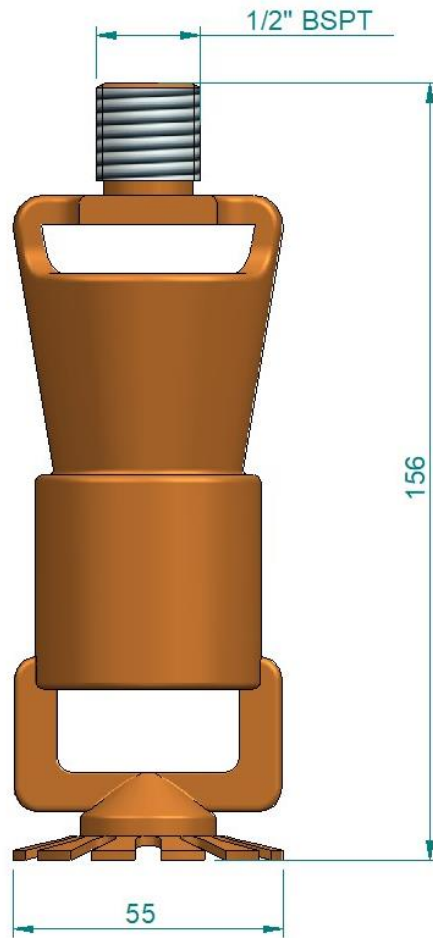
Modelo	REB-015U - Bronce REI-015U - Acero inoxidable
Montaje	Colgante
Presión de trabajo máxima	12 bar (175 psi)
Presión de trabajo efectiva	2,2 bar (32 psi) - 4,4 bar (64 psi)
Conexión	1/2" BSPT (Opcional 1/2" NPT)
Factor K	K-42 estándar Otro factor K puede ser suministrado como opcional, pero perdería el listado UL
Ángulo de descarga	100°
Acabado	Natural
Peso (Aprox.)	0,5 Kg

DISEÑO DEL SISTEMA

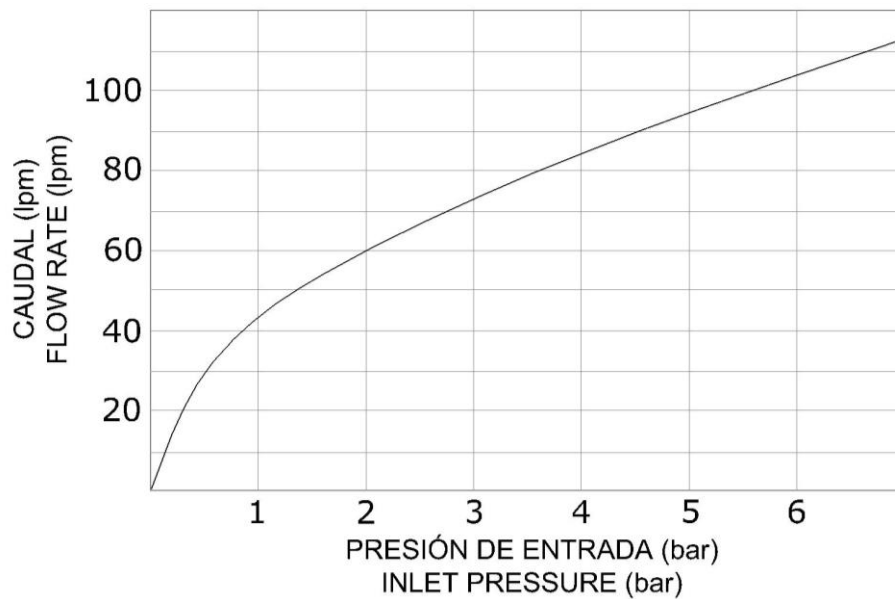
A continuación se muestran algunos puntos interesantes de los requerimientos mínimos para el diseño del sistema de espuma.

- Rango de descarga de espuma= Área de peligro X rango de aplicación.
- El rango mínimo de aplicación de espuma indicado por la NFPA es de 6.5lpm/m² para el área de peligro a proteger.

DIMENSIONES

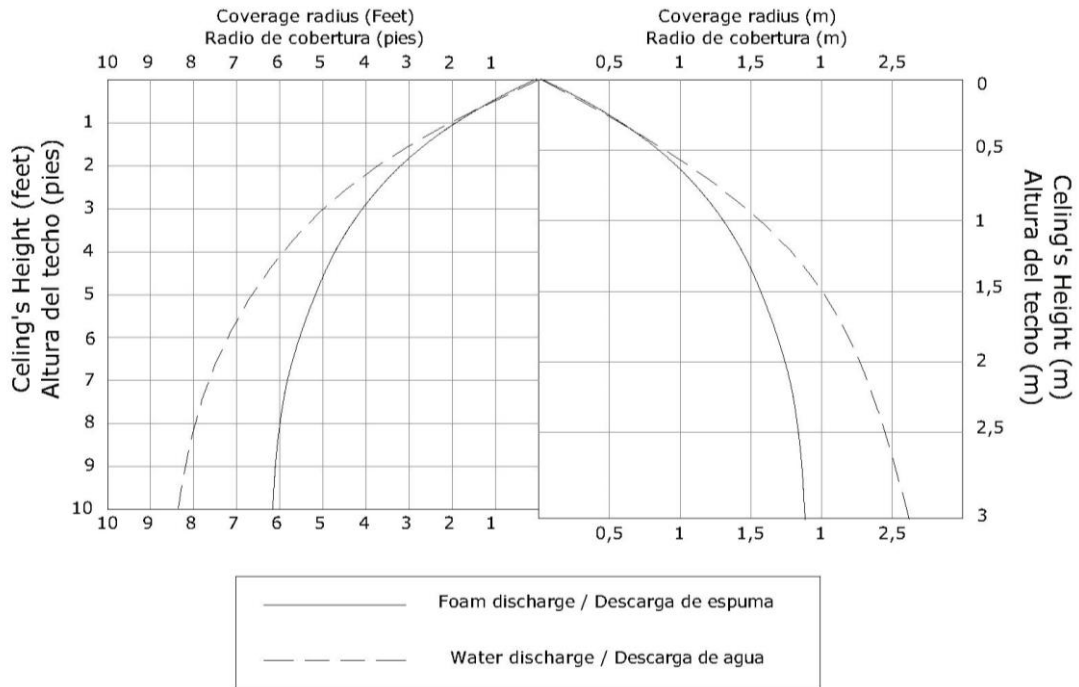


PRESIÓN VS FLUJO



PATRÓN DE DESCARGA

DISCHARGE PATTERN PATRÓN DE DESCARGA



INSTALACIÓN Y MANTENIMIENTO

El rociador de espuma de baja expansión de AG Fire Sprinkler debe manipularse con especial cuidado.

Si el rociador de agua de espuma de baja expansión está dañado, no debe instalarse.

El rociador debe ser roscado con una junta de teflón en la rosca macho del mismo para asegurar el sellado. Si el par de apriete aplicado es excesivo, podría causar daños graves en los brazos del aspersor y en el deflector, lo que podría afectar el patrón de pulverización de la boquilla y su rendimiento.

El sistema de pulverización de espuma debe ser inspeccionado regularmente por un técnico cualificado y autorizado. La boquilla debe ser revisada en busca de efectos atmosféricos, obstrucción externa e interna. Las boquillas deben limpiarse o reemplazarse en caso de ser necesario. El sistema debe operarse con un flujo de agua óptimo, al menos dos veces al año o según las disposiciones de la NFPA o según la autoridad que tenga jurisdicción.

El propietario es el único responsable de la prueba, inspección y mantenimiento del rociador de espuma.

INFORMACIÓN DE PEDIDO

TAMAÑO	MATERIAL	
	ACERO INOXIDABLE	BRONCE
½" DN15	REI-015U	REB-015U

Especifique lo siguiente al realizar el pedido:

Modelo	
Material	
Conexión	
Factor K	

AG FIRE SPRINKLER

AG Fire Sprinkler ofrece una amplia selección de componentes para sistemas húmedos de rociadores automáticos. A continuación se presentan algunos de los productos AG fabricados con precisión para proteger a las personas y bienes contra los incendios a todas horas y en cualquier lugar.

- Rociadores
 - Cobertura Normal
 - Cobertura Extendida
 - Almacenamiento
 - Secos
 - Accesorios
- Puestos de control
 - Húmedos
 - Secos
 - Acción previa
 - Accesorios
- Boquillas para agua pulverizada
 - Boquillas window
 - Boquillas para media velocidad
 - Boquilla para alta velocidad
 - Boquillas Hydrosield
 - Boquillas para tanques tipo seta
- Equipos de espuma
 - Depósitos
 - Proporcionadores
 - Equipos de descarga de espuma
 - Espumógenos
- Válvulas de diluvio para agua pulverizada y espuma
 - Válvulas de diluvio de clapeta
 - Válvulas de diluvio de membrana
- Monitores
 - Monitores Manuales
 - Monitores Remotos
 - Lanzas para monitores
 - Torres y Carros para monitores
- Válvulas
 - Válvulas de mariposa
 - Válvulas de compuerta
 - Válvulas de retención
 - Válvulas de control de presión
 - Válvulas Test and Drain
 - Válvulas de mangueras e hidrantes
 - Conexiones para bomberos

Los equipos presentados en esta hoja técnica deben ser instalados de acuerdo con la última normativa pertinente de la asociación nacional de protección contra incendios (NFPA), FM Global, LPCB, VdS u otras organizaciones similares, también con la normativa gubernamental aplicable.
Este documento no es vinculante. AG Fire Sprinkler se reserva el derecho a realizar cualquier cambio en el documento sin previo aviso.
