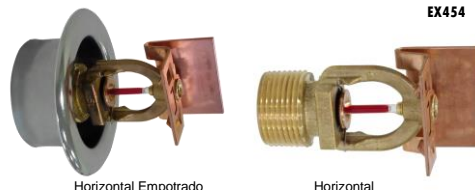


SERIE R / MODELO EC9-300

Cobertura Extendida / Riesgo Ligero NFPA 13

Rociador de Respuesta Rápida

Horizontal Empotrado y Horizontal de Pared



Horizontal Empotrado

Horizontal

DESCRIPCIÓN DEL PRODUCTO

Los rociadores horizontales Modelo EC9-300 que se describen en esta hoja técnica combinan la durabilidad de un rociador estándar con el atractivo perfil bajo de un rociador decorativo. El uso más común de los Rociadores de Respuesta Rápida Modelo F1FR56-300 QREC es en los sistemas de protección contra incendios para edificios de gran altura. Son rociadores automáticos de alta presión asignada, tienen capacidad para una presión máxima de servicio de 300 psi (20,7 bar).

Se utiliza una ampolla de vidrio termosensible de 3 mm. La ampolla contiene una cantidad de un líquido especial sellado herméticamente dentro de una cápsula de vidrio.

DATOS TÉCNICOS

Factor K	8,0 (115)
Diámetro de la Rosca	3/4" NPT (R3/4)
Orificio Nominal	17/32" (20 mm)
Temperaturas	135°F (57°C) 155°F (68°C) 175°F (79°C)
Distancia mínima / máxima entre rociadores	14 ft (4,3 m) / 28 ft (8,5 m)
Distancia mínima / máxima al techo	4" (100 mm) / 12" (300 mm)
Máxima Presión	300 psi (20,7 bar)
Identificación	R5962
Acabados ⁽¹⁾	Bronce Cromado Revestido con Poliéster

(1). Para acabados especiales consultar previamente los detalles con la oficina técnica.

Área de Cobertura				
Caudal gpm (L/min)	Presión psi (bar)	Máxima Área de Cobertura ft x ft (m x m)	Temperatura Nominal	Distancia del Deflector al Techo Pulgadas (mm)
26 (98.4)	10.6 (0.7)	16 x 16 (4.9 x 4.9)	135°F (57°C)	6 – 12 (153 – 305)
29 (109.8)	13.1 (0.9)	16 x 16 (4.9 x 4.9)	135°F (57°C)	4 – 12 (102 – 305)
29 (109.8)	13.1 (0.9)	16 x 18 (4.9 x 5.5)	155°F (68°C)	4 – 12 (102 – 305)
32 (121.1)	16.0 (1.1)	16 x 20 (4.9 x 6.0)	155°F (68°C)	4 – 12 (102 – 305)
36 (136.3)	20.2 (1.4)	16 x 22 (4.9 x 6.7)	175°F (78°C)	4 – 12 (102 – 305)
39 (147.6)	23.8 (1.6)	16 x 24 (4.9 x 7.3)	175°F (78°C)	4 – 12 (102 – 305)
33 (124.9)	17.0 (1.2)	18 x 18 (5.5 x 5.5)	135°F (57°C)	4 – 12 (102 – 305)
39 (147.6)	23.8 (1.6)	14 x 26 (4.3 x 7.9)	135°F (57°C)	4 – 6 (102 – 153)
40 (151.4)	25.0 (1.7)	18 x 22 (5.5 x 6.7)	135°F (57°C)	4 – 12 (102 – 305)
46 (174.1)	33.1 (2.25)	14 x 26 (4.3 x 7.9)	135°F (57°C)	6 – 12 (153 – 305)
33 (124.9)	17.0 (1.2)	18 x 18 (5.5 x 5.5)	155°F (68°C)	4 – 12 (102 – 305)
40 (151.4)	25.0 (1.7)	18 x 22 (5.5 x 6.7)	155°F (68°C)	4 – 12 (102 – 305)
46 (174.1)	33.1 (2.25)	14 x 26 (4.3 x 7.9)	155°F (68°C)	6 – 12 (153 – 305)

FUNCIONAMIENTO

La ampolla de vidrio contiene en condiciones normales tanto líquido como gas. A medida que aumenta la temperatura, la burbuja disminuye de tamaño debido a la presión interior que ejerce el líquido al calentarse. Cuando se alcanza la temperatura nominal de la ampolla, el líquido interior ejerce la presión necesaria para romper la ampolla y por consiguiente liberar el flujo de agua. Finalmente el deflector distribuye el flujo de agua de una forma adecuada sobre la superficie de actuación.

INSTALACIÓN

Los rociadores Modelo EC9-300 están diseñados para ser instalados según lo especificado en NFPA 13. Asimismo, deben ser instalados utilizando la llave de rociador modelo **AG1** QREC específicamente diseñada para este producto.

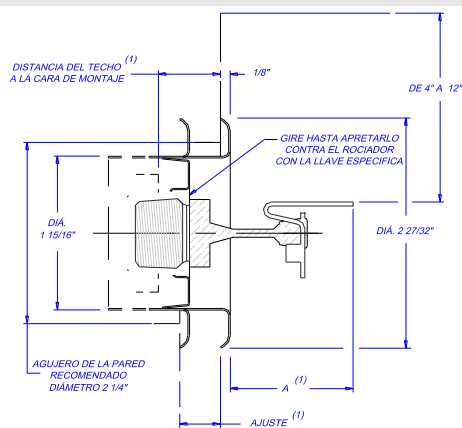
Puede obtenerse una unión hermética NPT de 1/2" NPT (R1/2) en el rociador con un par de 8 a 18 ft-lb (10,8 – 24,4 Nm). No apretar los rociadores más allá del par máximo recomendado, pues puede provocar fugas o deterioro de los rociadores.

Los rociadores de ampolla de vidrio se suministran con una protección para la ampolla, para evitar la rotura durante el montaje, serán de color naranja. Retire esta protección una vez instalado y cerciorado que esta todo correcto. Las llaves AG están diseñadas para instalar rociadores con la protección aún puesta.

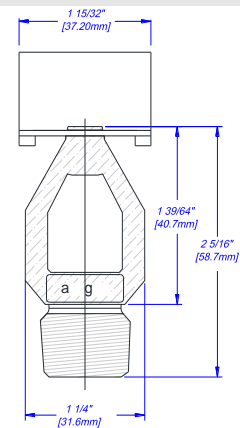
TEMPERATURAS NOMINALES

Clasificación	Temperatura Nominal		Máxima Temperatura Ambiente		Color de la Ampolla
	°F	°C	°F	°C	
Normal	135	57	100	38	Naranja
Normal	155	68	100	38	Rojo
Intermedia	175	79	150	66	Amarillo

DIMENSIONES



HORIZONTAL EMPOTRADO



HORIZONTAL

INFORMACIÓN DEL PEDIDO

Especifique lo siguiente al realizar el pedido:

Cantidad	
Referencia	
Tipo	
Tamaño del Orificio	
Tamaño de la rosca	
Temperatura	
Acabado	
Cantidad de Llaves	

Los equipos presentados en esta hoja técnica deben ser instalados de acuerdo con la última normativa pertinente de la asociación nacional de protección contra incendios (NFPA), FM Global, LPCB, VdS u otras organizaciones similares, también con la normativa gubernamental aplicable. Este documento no es vinculante. AG Fire Sprinkler se reserva el derecho a realizar cualquier cambio en el documento sin previo aviso.