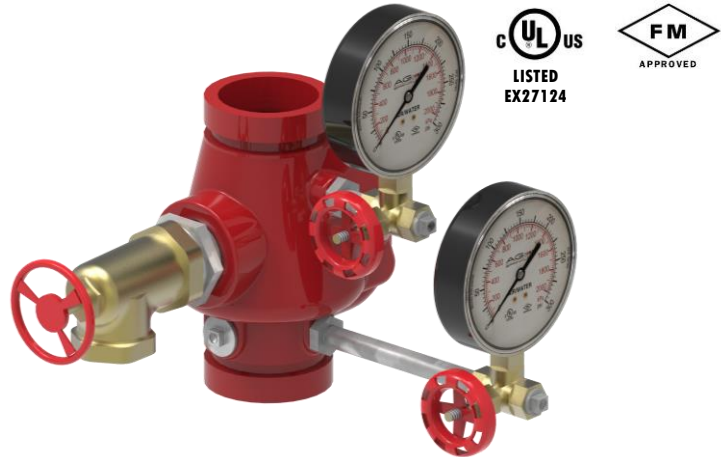


### PUESTO DE CONTROL REDUCIDO

Modelo RS/VR-300-G

Válvula de retención ranurada basculante  
2", 2 1/2", 3", 4", 5", 6" y 8"



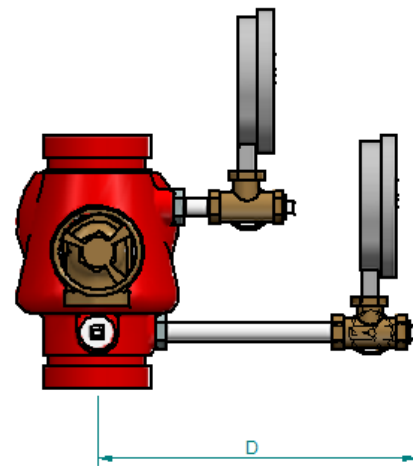
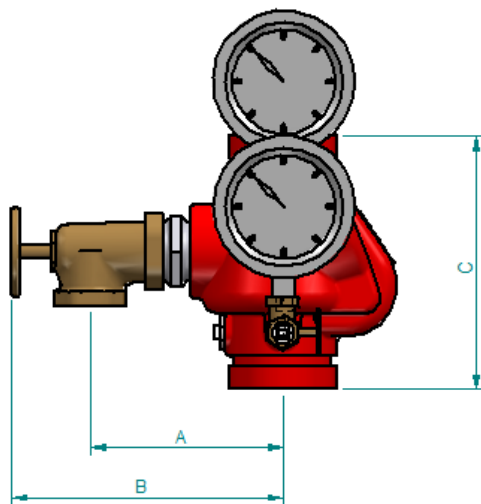
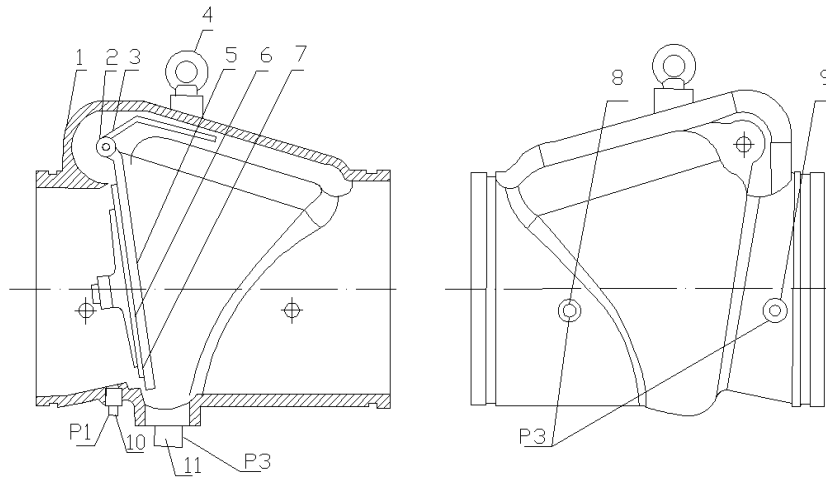
#### DESCRIPCIÓN

La válvula de retención y el kit del trim de AG Fire Sprinkler con un detector de flujo de agua pueden proporcionar una alarma eléctrica, y es una alternativa rentable a una válvula de alarma en instalaciones que no requieren una alarma mecánica.

#### INFORMACIÓN TÉCNICA

<b>Modelo</b>	RS/VR-300-G Válvula de retención ranurada riser 300psi
<b>Tamaños</b>	2" DN50 2 1/2" DN65 3" DN80 4" DN100 5" DN125 6" DN150 8" DN200
<b>Presión de trabajo</b>	300 psi (20,7 bar)
<b>Presión de prueba</b>	600 psi (41,4 bar)
<b>Temperatura de trabajo</b>	42°F to 180°F (-7°C to 82°C)
<b>Conexión</b>	Ranura estándar según ANSI/AWWA C606
<b>Instalación</b>	Vertical: la dirección de la flecha de flujo tiene que apuntar hacia arriba Horizontal: la bisagra debe estar orientada hacia arriba * En sistemas de preacción, las válvulas deben estar instaladas verticalmente.

### DESCRIPCIÓN DE VÁLVULA

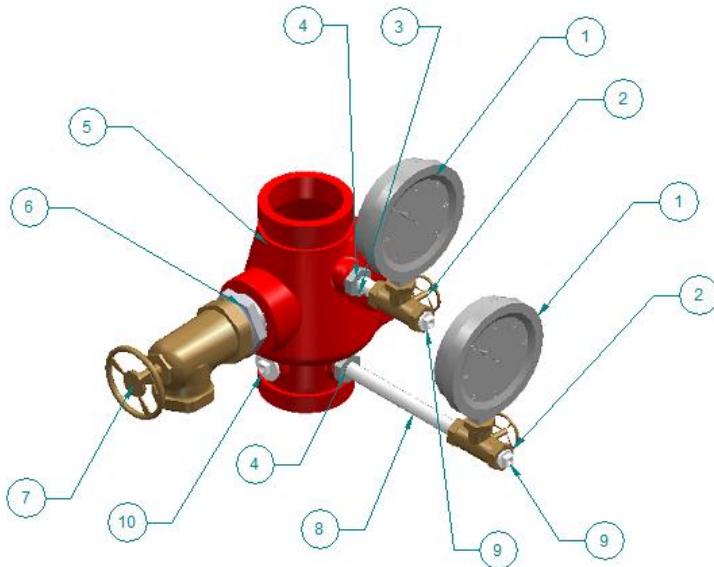


TAMAÑO		DIMENSIONES (mm)							
Inch	mm	A	B	C	D	P1	P3	P2	PESO Kg
2"	50	135,3	235,3	171	190,15	1/2"	1	3/8"	3,3
2,5"	65	148	248	184	196,5	1/2"	1 1/4"	3/8"	3,65
2,5"	65	151,1	251,1	184	198,5	1/2"	1 1/4"	3/8"	3,65
3"	80	163,9	263,9	197	204,45	1/2"	1 1/4"	3/8"	4,71
4"	100	189,3	289,3	210	217,15	1/2"	2"	1/2"	7,66
5"	125	214,7	314,7	248	229,85	1/2"	2"	1/2"	10,08
5"	125	216,3	316,3	248	230,65	1/2"	2"	1/2"	10,08
6"	150	240,1	340,1	324	242,55	1/2"	2"	1/2"	16,38
6"	150	243,3	343,3	324	244,15	1/2"	2"	1/2"	16,38
8"	200	314,1	414,1	371	269,55	1/2"	2"	1/2"	27,18

- **Nota: Si se deseara un material diferente de la especificación estándar, por favor, indíquelo claramente en el pedido.**

N.	DESCRIPCIÓN	ESPECIFICACIÓN ESTÁNDAR	OPCIONES
1	Cuerpo	EN-GJS-450-10	
2	Bisagra	SS420	
3	Muelle	SS304	SS316
4	Cáncamo	Acero al carbono chapado en cinc	
5	Disco	DN-50-100 SS304	SS304
6	Anillo de sellado del disco	EPDM	NBR
7	Anillo de asiento	ASTM B62 C83600	SS304,SS316 Ajuste a presión o roscado
8	Tapón	Hierro galvanizado maleable	Bronce ASTM B584
9	Tapón	Hierro galvanizado maleable	Bronce ASTM B584
10	Tapón	Hierro galvanizado maleable	Bronce ASTM B584
11	Tapón	Hierro galvanizado maleable	Bronce ASTM B584
12	Tornillo	Acero inoxidable 304	SS316
13	Arandela	Acero inoxidable 304	SS316
14	Tuerca	Acero inoxidable 304	SS316

### DESCRIPCIÓN DEL TRIM



POS.	DESCRIPCIÓN	CANT.
1	Manómetro 1/4"	2
2	Válvula de 3 vías	2
3	Bobina 1/4" X 50 mm	1
4	Reducción 3/8" - 1/4"	2
5	Válvula de retención	1
6	Adaptador (P3)	1
7	Válvula de ángulo (P3)	1
8	Bobina 1/4" X 140mm	1
9	Tapón 1/4"	2
10	Tapón 1/2"	1

## INFORMACIÓN DE PEDIDO

TAMAÑO VÁLVULA	PUESTO MONTADO	COMPONENTES		
		VÁLVULA	TRIM SUELTO	MONTAJE
2" DN50	PHRC050RR0	VHRC050RR0	TRPHRC050	MYPTRIMRC
2 1/2" DN65	PHRC065RR0/1	VHRC065RR0	TRPHRC065080	
3" DN80	PHRC080RR0	VHRC080RR0		
4" DN100	PHRC100RR0	VHRC100RR0	TRPHRC100200	
6" DN150	PHRC150RR0/1	VHRC150RR0		
8" DN200	PHRC200RR0	VHRC200RR0		

Especificar:

Cantidad	
Tamaño	
Kit del trim del riser	Pedir por separado (especificar tamaño de válvula)

Los equipos presentados en esta hoja técnica deben ser instalados de acuerdo con la última normativa pertinente de la asociación nacional de protección contra incendios (NFPA), FM Global, LPCB, VdS u otras organizaciones similares, también con la normativa gubernamental aplicable. Este documento no es vinculante. AG Fire Sprinkler se reserva el derecho a realizar cualquier cambio en el documento sin previo aviso.