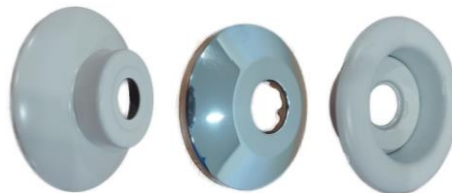


SERIE AG y GA

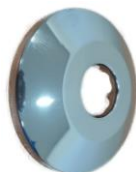
Placas Embellecedoras



DESCRIPCIÓN DEL PRODUCTO

No se requiere homologación para las placas embellecedoras. Pueden ser utilizadas en cualquier rociador tanto de la serie AG como GA con la excepción de los rociadores ocultos que se deben instalar junto con sus respectivas tapas. Consulte las fichas técnicas apropiadas para esta información.

MODELO DE UNA PIEZA



Disponibles en acero y acabado en cromo satinado, cromo brillante, latón y revestido con poliéster. Tiene la capacidad de ajustarse fuertemente al rociador. También disponible para rociadores de 10 mm.

Diámetro: 2 13/16" (71.30mm), **Profundidad:** 15/32" (11.90mm), **Rosca:** 1/2", 3/4" y 10 mm.

MODELO TELESCÓPICO



Diseño telescópico que permite llegar hasta el ajuste de 1" para compensar las variaciones en la distancia que los acoplamientos de las tuberías se extienden por debajo de los techos. Hechos de acero y disponibles en latón, cromo, níquel satinado y revestido con poliéster. También disponible para rociadores de 10 mm.

Diámetro: 3 31/32" (100.80mm), **Profundidad mínima:** 1 1/32" (26.40mm), **Profundidad máxima:** 2 29/64" (62.40 mm), **Rosca:** 1/2", 3/4" y 10 mm.

MODELO EMPOTRADO (2 PIEZAS)



Disponibles en acero y acabado en cromo satinado, cromo brillante, latón, níquel electrolítico PTFE (Teflón) plateado y revestido con poliéster. También disponible para rociadores de 10 mm.

Diámetro: 2 57/64" (73.60mm), **Profundidad:** 1 9/64" (29.10mm), **Rosca:** 1/2", 3/4" y 10 mm.

INFORMACION DE PEDIDO

Especifique lo siguiente al realizar el pedido:

Modelo del Rociador	
Tipo del Rociador	
Diámetro del Orificio	
Tipo de Deflector	
Temperatura Nominal	
Acabado del Rociador	
Acabado de la Placa Embellecedora	

AG FIRE SPRINKLER

AG Sprinkler ofrece una amplia selección de componentes para sistemas húmedos de rociadores automáticos. A continuación se presentan algunos de los productos AG fabricados con precisión para proteger a las personas y bienes contra los incendios a todas horas y en cualquier lugar.

- Rociadores
 - Cobertura normal
 - Cobertura Extendida
 - Almacenamiento
 - Secos
 - Accesorios
- Puestos de control
 - Húmedos
 - Secos
 - Acción previa
 - Accesorios
- Boquillas para agua pulverizada
 - Boquillas window
 - Boquillas para media velocidad
 - Boquilla para alta velocidad
 - Boquillas Hydroshield
 - Boquillas para tanques tipo seta
- Equipos de espuma
 - Depósitos
 - Proporcionadores
 - Equipos de descarga de espuma
 - Espumógenos
- Válvulas de diluvio para agua pulverizada y espuma
 - Válvulas de diluvio de clapeta
 - Válvulas de diluvio de membrana
- Monitores
 - Monitores Manuales
 - Monitores Remotos
 - Lanzas para monitores
 - Torres y Carros para monitores
- Válvulas
 - Válvulas de mariposa
 - Válvulas de compuerta
 - Válvulas de Retención
 - Válvulas de control de presión
 - Válvulas Test and Drain
 - Válvulas de mangueras e hidrantes
 - Conexiones para bomberos

Los equipos presentados en esta hoja técnica deben ser instalados de acuerdo con la última normativa pertinente de la asociación nacional de protección contra incendios (NFPA), FM Global, LPCB, VdS u otras organizaciones similares, también con la normativa gubernamental aplicable. Este documento no es vinculante. AG Fire Sprinkler se reserva el derecho a realizar cualquier cambio en el documento sin previo aviso.