

MOTOR DE AGUA Y GONG Modelo WM



DESCRIPCIÓN DEL PRODUCTO

El motor de agua y gong Modelo WM de AG Fire Sprinkler funciona hidráulicamente tanto en alarmas interiores como exteriores en usos con sistemas de protección contra incendios. Son ligeros a la par que durables, pueden ser usados con puestos de control húmedos, secos, diluvios y válvulas de acción previa para hacer sonar una alarma local. Este sistema activado por agua elimina la necesidad de instalar una alarma eléctrica y funcionan incluso si hay pérdida de energía eléctrica.

DATOS TÉCNICOS

| | |
|---|-------------------------------|
| Modelo | WM |
| Material | Cuerpo: Aluminio fundido |
| Rango de presión de trabajo del agua | 7 a 300 psi (0,5 a 20,7 bar) |
| Acabado | Rojo Fuego RAL 3000 |
| Conexión entrada / Conexión drenaje | Rosca 3/4" BSP / Rosca 1" BSP |

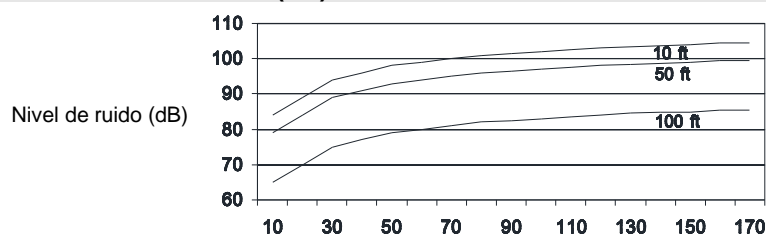
FUNCIONAMIENTO

El motor de agua y gong Modelo WM de AG Fire Sprinkler posee un sistema de gong que hace sonar una alarma fuera o dentro del edificio.

El motor de agua es adecuado para montarlo en cualquier tipo de pared rígida y se puede colocar en paredes con espesores a partir de 16" (406,4 mm). Están provistos con un filtro listado y aprobado para ser usado en líneas de alarma. El Gong y la carcasa del Motor de Agua están fabricados con aluminio fundido resistente a la corrosión. El polímero de los rodamientos de transmisión no requiere lubricación.

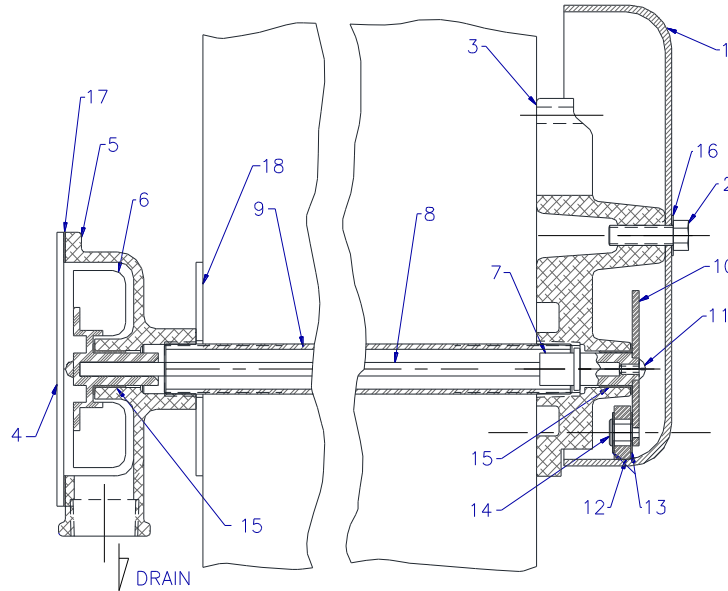
El motor de agua utiliza un impulsor ligero que es capaz de producir un nivel sonoro muy elevado. A medida que el agua atraviesa el motor, el impulsor gira y el eje rota. El eje rotor maneja el conjunto delantero, que hace activa el Gong, sonando una alarma continuada hasta que el flujo de agua cesa.

NÍVELES TÍPICOS DE RUIDO (dB)



Presión de flujo (psi)

SECCIÓN TRANSVERSAL



| ART. | DESCRIPCIÓN | MATERIAL | REF. |
|------|---|---------------------|---------|
| 1 | Armazón del Gong | Aluminio | 325506 |
| 2 | Tornillos de cabeza hexagonal | Zinc | 325521 |
| 3 | Soporte de montaje del Gong | Aluminio | 325504 |
| 4 | Cubierta del motor | Aluminio | 325509 |
| 5 | Carcasa del impulsor | Aluminio | 325502 |
| 6 | Impulsor | Delrin | 325507 |
| 7 | Eje delantero | Delrin | 325508 |
| 8 | Eje del motor | Latón | 325515 |
| 9 | Tubo roscado | Tubería galvanizada | 325517 |
| 10 | Brazo delantero | Acero templado | 325510 |
| 11 | Tapa roscada | Acero galvanizado | 325520 |
| 12 | Martinete | Fenólico | 325513 |
| 13 | Arandela de sujeción del martinete | Acero inoxidable | 325516 |
| 14 | Remache del martinete | Acero inoxidable | 325514 |
| 15 | Rodamiento | Nylon tipo 6 | 325518 |
| 16 | 3/8 Arandela helicoidal de bloqueo del muelle | Acero | 3325522 |
| 17 | Junta de la placa de apoyo | Velumoid | 325511 |
| 18 | Placa de apoyo | Acero templado | 325528 |

INFORMACIÓN DE PEDIDO

Especifique lo siguiente al realizar el pedido:

| | |
|----------|--------------|
| Modelo | VY3255000000 |
| Cantidad | |

Los equipos presentados en esta hoja técnica deben ser instalados de acuerdo con la última normativa pertinente de la asociación nacional de protección contra incendios (NFPA), FM Global, LPCB, VdS u otras organizaciones similares, también con la normativa gubernamental aplicable. Este documento no es vinculante. AG Fire Sprinkler se reserva el derecho a realizar cualquier cambio en el documento sin previo aviso.