

PROTECCIÓN DE TANQUES Y CUBETOS

Modelo AG-LSBE

Lanza de descarga de espuma



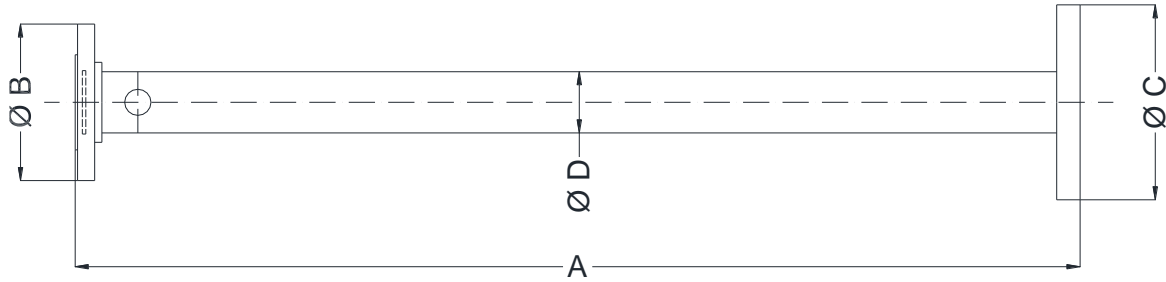
DESCRPCIÓN

La lanza modelo LSBE de AG Fire Sprinkler ha sido diseñada para ser utilizada en la descarga de espuma. Su diseño es muy simple pero efectivo previniendo así posibles averías en sus componentes al no disponer de partes móviles.

INFORMACIÓN TÉCNICA

Modelo	AG-LSBE
Caudal a 1,5 bar	AG-LSBE 2: 180 L AG-LSBE 4: 380 L AG-LSBE 6: 550 L AG-LSBE 8: 770 L AG-LSBE 10: 1020 L AG-LSBE 12: 1150 L AG-LSBE 20: 1980 L
Conexión	Brida UNI , ANSI or DIN ASTM A 105
Materiales	BODDY: Acero al carbono ASTM A 106 Gr.B NOZZLE: Acero inoxidable AISI 304
Presión de trabajo	5 bar.
Acabado	Rojo RAL 3000

DIMENSIONES



MODELO	$\varnothing B$	$\varnothing C$	$\varnothing D$	A	CAUDAL Lpm 5 bar	PESO (Kg)
AG-LSBE 2	2"	3"	2"	580	180	12
AG-LSBE 4					380	12
AG-LSBE 6	3"	4"	3"		550	16
AG-LSBE 8					770	20
AG-LSBE 10	4"	6"	4"	1000	1020	25
AG-LSBE 12				1150	36	
AG-LSBE 20				1980	38	

INFORMACIÓN DE PEDIDO

Especifique lo siguiente al realizar el pedido:

Modelo	
Cantidad	
Tamaño	

Los equipos presentados en esta hoja técnica deben ser instalados de acuerdo con la última normativa pertinente de la asociación nacional de protección contra incendios (NFPA), FM Global, LPCB, VdS u otras organizaciones similares, también con la normativa gubernamental aplicable.
Este documento no es vinculante. AG Fire Sprinkler se reserva el derecho a realizar cualquier cambio en el documento sin previo aviso.