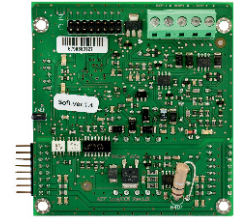


## Bucle IRIS TTE

Expansor de bucle, protocolo de comunicación TTE

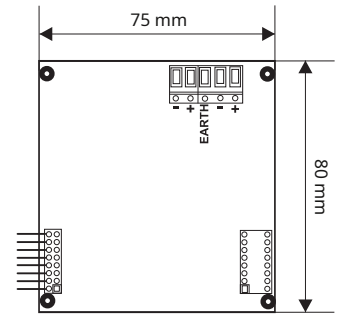
### Descripción

El lazo IRIS TTE es un expansor de lazo para 1 lazo en los sistemas de alarma contra incendios direccionables IRIS. El expansor de bucle admite el protocolo de comunicación TTE y está diseñado para funcionar con detectores, módulos y sirenas SensoIRIS.



### Especificaciones técnicas y medioambientales

Protocolo de comunicación . . . . . TTE (Teletek Electronics)  
 Consumo máximo de corriente. . . . . 500 mA  
 Número máximo de dispositivos. . . . . hasta 250 calibres de cable para terminales. . . . . 0,4 mm<sup>2</sup>-2,0 mm<sup>2</sup>  
 temperatura de funcionamiento. . . . . -10 ° C a + 65 ° C  
 Resistencia a la humedad relativa. . . . . (93 ± 3)% a 40 ° C  
 Peso (incluida la base). . . . . ~ 30g  
 Dimensiones. . . . . 75x80mm



### Información de empaque

- Caja de embalaje individual - 1 unidad de lazo IRIS TTE, dimensiones 108 x 108 x 46 mm

### Gama de productos compatibles

- IRIS - Central de incendios direccionable
- Detectores SensoIRIS - T110, T110 IS, S130, S130 IS, M140, M140 IS
- Puntos de llamada SensoIRIS - MCP150
- Módulos SensoIRIS - MIO, MC-Z, MOUT, MISO, MINP, GAS
- Sirenas SensoIRIS - WSOU, WSST, BSOU, BSST

### Información del contacto: