

PORQUE CREEMOS EN EL VALOR
DE UNA PROTECCIÓN A MEDIDA.

LOS SISTEMAS MÁS AVANZADOS PARA
LA SEGURIDAD FRENTE A LOS RIEGOS MÁS DELICADOS.



Sistema **W-FOG**
para la
protección de
**ENTIDADES
FINANCIERAS**

Las entidades financieras intermedian y operan la gran mayoría de fondos de empresas, economías particulares o domésticas e, incluso, administraciones públicas. Son, por tanto, un pilar del sistema económico actual con **fuerte necesidad de seguridad a todos los niveles.**

Estadísticamente, las **pérdidas por hora de paro de servicios son las más elevadas dentro de todos los sectores productivos**, mayores si afectan a actividades bursátiles y no tan onerosas si es a actividades menores, como el trabajo diario en una sucursal.

La viabilidad de cualquier empresa se ve comprometida ante siniestros que afecten a su productividad y, especialmente en este caso, a las pérdidas cuantificables se suman las de daños o molestias a clientes, las de posicionamiento en el mercado y las de percepción de marca y confianza.

Los planes de seguridad de bancos, sucursales, gestores de valores, de seguros, etc., requieren

la máxima solidez y puesta al día, conforme a los últimos avances en cada caso para **evitar** así **daños fortuitos o malintencionados** que afecten a la seguridad de sus empleados o actividades.

Pérdidas tras un incendio:

- Heridos y vidas humanas.
- Información irrecuperable (posibles consecuencias legales).
- Bienes materiales y equipos a reponer.
- Productividad, por paros de limpieza, reparaciones o tareas de reanudación.





POR QUÉ EMPLEAR RG W-FOG

EN ENTIDADES FINANCIERAS

RG Systems dispone de los últimos avances en protección contra incendios mediante agua nebulizada, muy recomendada para la cubrir los distintos usos que específicamente afectan al trabajo de una entidad financiera: oficinas, CPD, vigilancia, archivos, cajas de seguridad, etc.

Cuenta además con numerosas certificaciones de calidad y homologaciones de reconocidos organismos internacionales independientes.



FOCOS DE INCENDIO

El objetivo es proteger los usos más expuestos o que mayores problemas derivados generarían.

La casuística es variada, pero los usos asociados que se recomienda proteger son:



OFICINAS Y DESPACHOS:

habitualmente ocupadas, con alta carga de combustibles sólidos, cableado. El objetivo es proteger al personal, facilitando su salida.

CPDs Y SALAS DE ORDENADORES:

pérdidas además de por el propio fuego, por calor y humos dañinos. Precisan un agente que minimice daños, evite la destrucción de datos, bloquee la radiación y arrastre contaminantes corrosivos.



SALAS DE CONTROL, VIGILANCIA Y SEGURIDAD:

similares a los CPD's, con la función añadida de la protección ante intrusos.

ARCHIVOS DE DOCUMENTOS:

muy alta carga de fuego debido a sólidos en salas colmatadas, por lo que precisan de una buena distribución de agente.



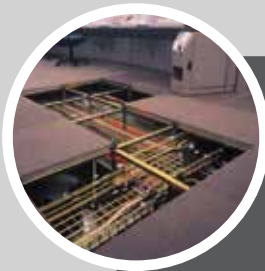


CAJAS DE SEGURIDAD (CUSTODIA DE BIENES PRIVADOS):

protección de objetos y documentos de gran importancia para el cliente. Responsabilidad contraída que requiere sistemas robustos, efectivos y fiables.

CAJEROS AUTOMÁTICOS:

expuestos a la intemperie y el vandalismo, alojan efectivo. Pueden necesitar protección por aplicación local para evitar grandes daños.



FALSOS SUELOS Y TECHOS CON CABLEADO:

presente en la mayoría de usos anteriores, son difícilmente registrables y carecen de mantenimiento. Necesitan un agente de alta penetrabilidad y que salve obstáculos.

SALAS DE CALDERAS O CLIMATIZACIÓN, CONDUCTOS:

son focos de calor próximos a combustibles, con conductos que facilitan la propagación. Hace falta sectorizar y proteger ante fuegos de sólidos o líquidos (combustible, gas)



RG SYSTEMS ofrece la experiencia de su departamento técnico para determinar y definir las necesidades de protección según cada proyecto.

Según cada caso, puede ser igualmente recomendable proteger:

- vestíbulos • espacios públicos de atención al cliente • pasillos y corredores de evacuación
- sedes en edificios históricos • aparcamientos y cafeterías • comedores en grandes sedes.



NECESIDADES DE PROTECCIÓN EN ENTIDADES FINANCIERAS.

Por la **elevada coexistencia de usos y posibles focos de incendio** dentro de un mismo edificio dedicado a cualquier actividad financiera, éstos pueden ser diversos, aunque en general, están relacionados con:

AVERÍAS ELÉCTRICAS

de los equipos: cortocircuitos, sobrecargas, chispas, recalentamientos.

MANTENIMIENTO

bien por insuficiente o por tareas de mejora, reparaciones o remodelaciones.

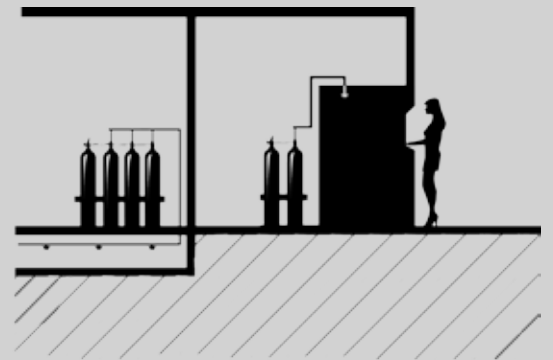
INCENDIOS PROVOCADOS

(vandalismo e intentos de sabotaje)

Se dan simultáneamente dos necesidades de protección a cumplir:

- **ACTUACIÓN RÁPIDA Y EFICAZ PARA LA PROTECCIÓN DE LOS EQUIPOS** QUE SOSTIENEN LA OPERATIVIDAD.
- **PROTECCIÓN DEL PERSONAL:** EMPLEADOS Y CLIENTES.

Por tanto, **el uso de un agente inocuo como el agua nebulizada es muy recomendable.** Actúa sin demoras ocasionadas por el sellado de salas o la evacuación de ocupantes. El personal, por su parte, puede exponerse sin peligro alguno a una descarga de agua mientras evacúan sin dificultades de visibilidad.



PEQUEÑA SUCURSAL

Como protección mínima, se recomienda la de falsos suelos y focos puntuales. Sus medidas reducidas favorecen el uso de **equipos compactos y autónomos** como las baterías de cilindros.

Falso suelo: Acción combinada del agua nebulizada con nitrógeno para la protección de falsos suelos por inundación total.

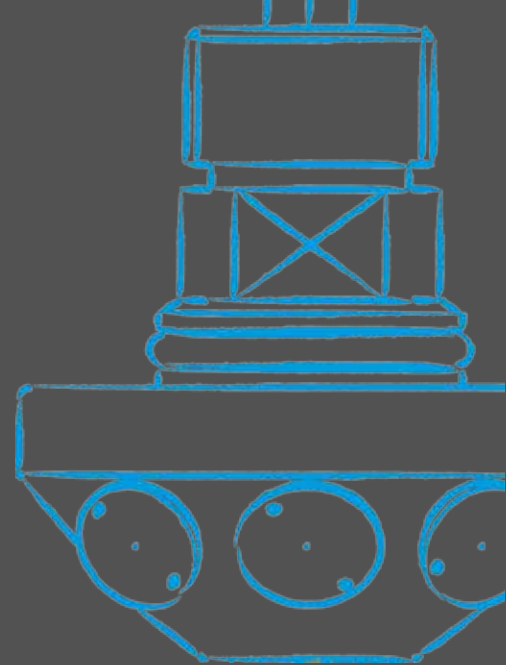
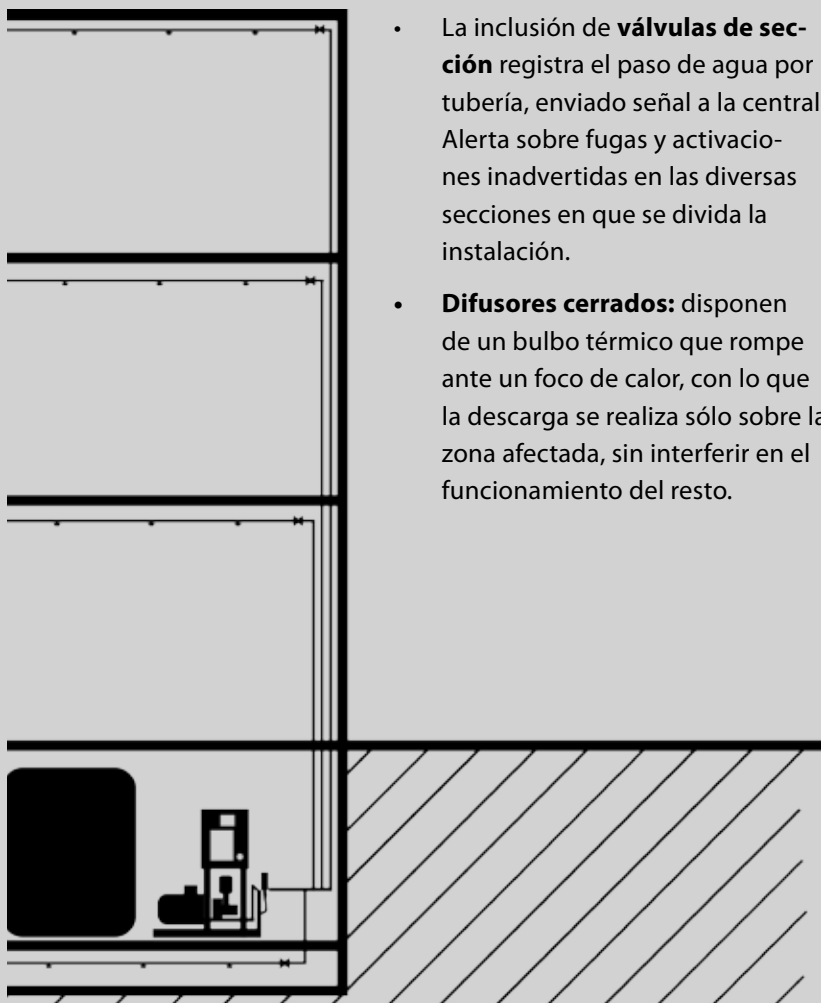
Cajero, caldera: puede protegerse también con una batería de cilindros, sistema de diluvio y difusores abiertos para aplicación local masiva sobre el riesgo.

EJEMPLO DE INSTALACIÓN

SEDES Y CENTRALES

Con un único grupo de bombeo puede protegerse toda una entidad bancaria (oficinas, CPD's, despachos y salas de reunión, centros de vigilancia), incluyendo conductos o espacios comunicantes. Es lo más habitual en sucursales, oficinas y sedes. Un sistema de PCI con agua nebulizada incluye:

- **Grupo de bombeo**, que puede ser eléctrico, diesel o mixto. Incluye un depósito de agua y se emplea para riesgos voluminosos. Se dimensiona según el riesgo más desfavorable y se tara para proveer de la presión suficiente al difusor más alejado.



La protección puede complementarse con medios manuales de bajo consumo de agente y máximas prestaciones contra incendios. Las BIEs de agua nebulizada favorecen la máxima y rápida absorción de calor del foco con una cantidad muy reducida de agua, lo que coadyuva a **MINIMIZAR DAÑOS SOBRE LOS DOCUMENTOS, ARCHIVOS, ORDENADORES O EQUIPOS ELECTRÓNICOS DE LA SUCURSAL.**

De **FÁCIL MANEJO POR PARTE DEL PERSONAL PRESENTE, INCLUSO TRABAJADORES SIN FORMACIÓN PREVIA**, generan una niebla fina e inocua de alta permanencia suspendida que arrastra partículas y brasas, a la par que bloquea la radiación térmica sobre el operario, clarifica la atmósfera para facilitar la evacuación.

GARANTÍA Y CERTIFICACIONES

Todos los productos cuentan con aprobaciones y declaraciones de idoneidad según ensayos en organismos de reconocido prestigio internacional.



C. Alfoz de Bricia, 4 P.I. Villalonquéjar
09001 BURGOS (SPAIN)

Tlfno. +34 947 28 11 30

Fax. +34 947 28 11 12

www.rg-systems.com



**THINK
GREEN**