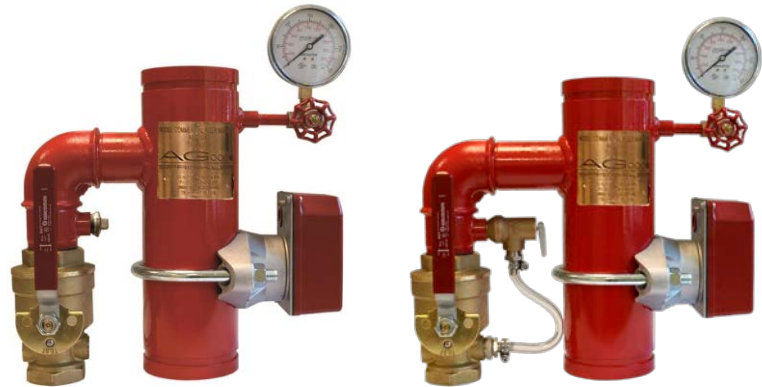


## PUESTOS DE CONTROL

Commercial Riser

Básico / Básico + Válvula de alivio



Básico

Básico + Válvula de alivio

### DESCRIPCIÓN DEL PRODUCTO

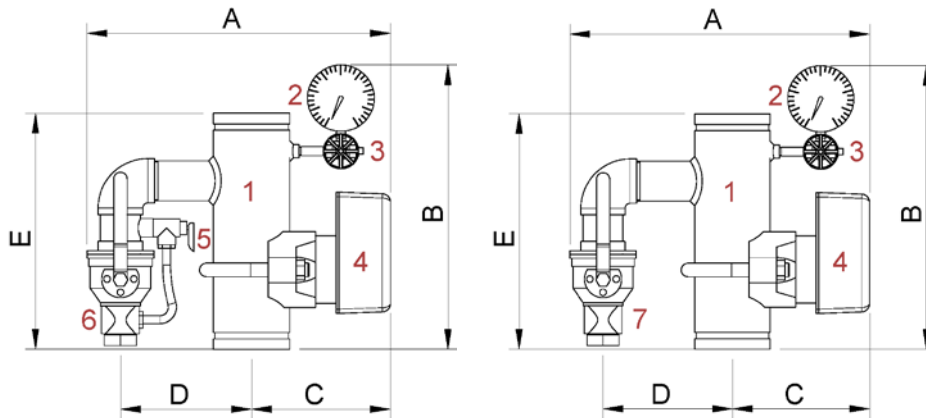
Los Commercial Riser de AG Fire Sprinkler incorporan válvulas Test & Drain diseñadas para cumplir con la NFPA 13, estas válvulas disponen de mirillas para verificar durante las pruebas.

### DATOS TÉCNICOS

<b>Modelo</b>	Commercial Riser básico Commercial Riser básico + Alivio de Presión
<b>Dimensiones</b>	1 ¼" DN32, 1 ½" DN40, 2" DN50, 2 ½" DN65, 3" DN80, 4" DN100 & 6" DN150
<b>Presión nominal de trabajo</b>	175 psi (12 bar)
<b>Presión de ensayo en fábrica</b>	500 psi (34,5 bar)
<b>Temperatura de trabajo</b>	De 42°F a 180°F (De -7°C a 82°C)
<b>Conexiones</b>	Ranuradas según ANSI/AWWA C606
<b>Instalación</b>	Vertical: la dirección de la flecha debe ser hacia arriba

### DIMENSIONES

	1 ¼" DN30	1 ½" DN40	2" DN50	2 ½" DN65	3" DN80	4" DN100	6" DN150
A	400 mm	400 mm	374 mm	362 mm	381 mm	450 mm	537 mm
B	510 mm	510 mm	394 mm	435 mm	435 mm	440 mm	435 mm
C	190 mm	190 mm	178 mm	152 mm	162 mm	190 mm	200 mm
D	180 mm	180 mm	127 mm	143 mm	149 mm	200 mm	232 mm
E	305 mm	305 mm	305 mm	356 mm	356 mm	356 mm	356 mm



## COMPONENTES

ITEM	DESCRIPCIÓN	CANTIDAD
1	Cuerpo del Commercial Riser	1
2	Manómetro	1
3	Válvula de 3 vías 1/4"	1
4	Detector de flujo	1
5	Válvula de alivio de presión	1
6	Válvula Test & Drain	1
7		1

## INFORMACIÓN DE PEDIDO

TAMAÑO DE VÁLVULA	K	COMMERCIAL RISER		
		Básico + Test & Drain	Básico + Alivio + Test & Drain	
1 1/4" DN32	K40 (2.8)	PH032CRB‡#	PH032CRA‡#	<ul style="list-style-type: none"> <li>6" disponibles en 165 y 168mm</li> <li>2 1/2" disponible en 73 y 76.1mm</li> <li>Sustituir ‡ por el valor de k requerido (40, 60, 80, 115, 160, 200 o 365)</li> <li>Sustituir # por el tipo de conexión: RO (rosca), ROR (rosca/ranura) o RA (ranura)</li> </ul>
1 1/2" DN40	K60 (4.2)	PH040CRB‡#	PH040CRA‡#	
	K80 (5.6)		PH040CRA‡#	
2" DN50	K115 (8.0)	PH050CRB‡#	PH050CRA‡#	
	K160 (11.2)		PH050CRA‡#	
2 1/2" DN65	K40 (2.8)	PH065CRB‡RA	PH065CRA‡RA	
	K60 (4.2)		PH065CRA‡RA	
3" DN80	K80 (5.6)	PH080CRB‡RA	PH080CRA‡RA	
	K115 (8.0)		PH080CRA‡RA	
4" DN100	K160 (11.2)	PH100CRB‡RA	PH100CRA‡RA	
	K200 (14)		PH100CRA‡RA	
6" DN150	K40 (2.8)	PH150CRB‡RA	PH150CRA‡RA	
	K60 (4.2)		PH150CRA‡RA	
	K80 (5.6)		PH150CRA‡RA	
	K115 (8.0)			
	K160 (11.2)			
	K200 (14)			
	K365 (25)			

Especifique lo siguiente al realizar el pedido:

Modelo	
Cantidad	
Tamaño	
Detector de flujo	Debe ser pedido por separado

Los equipos presentados en esta hoja técnica deben ser instalados de acuerdo con la última normativa pertinente de la asociación nacional de protección contra incendios (NFPA), FM Global, LPCB, VdS u otras organizaciones similares, también con la normativa gubernamental aplicable. Este documento no es vinculante. AG Fire Sprinkler se reserva el derecho a realizar cualquier cambio en el documento sin previo aviso.