

20m Ref. I090231M\*  
15m Ref. I090230M\*

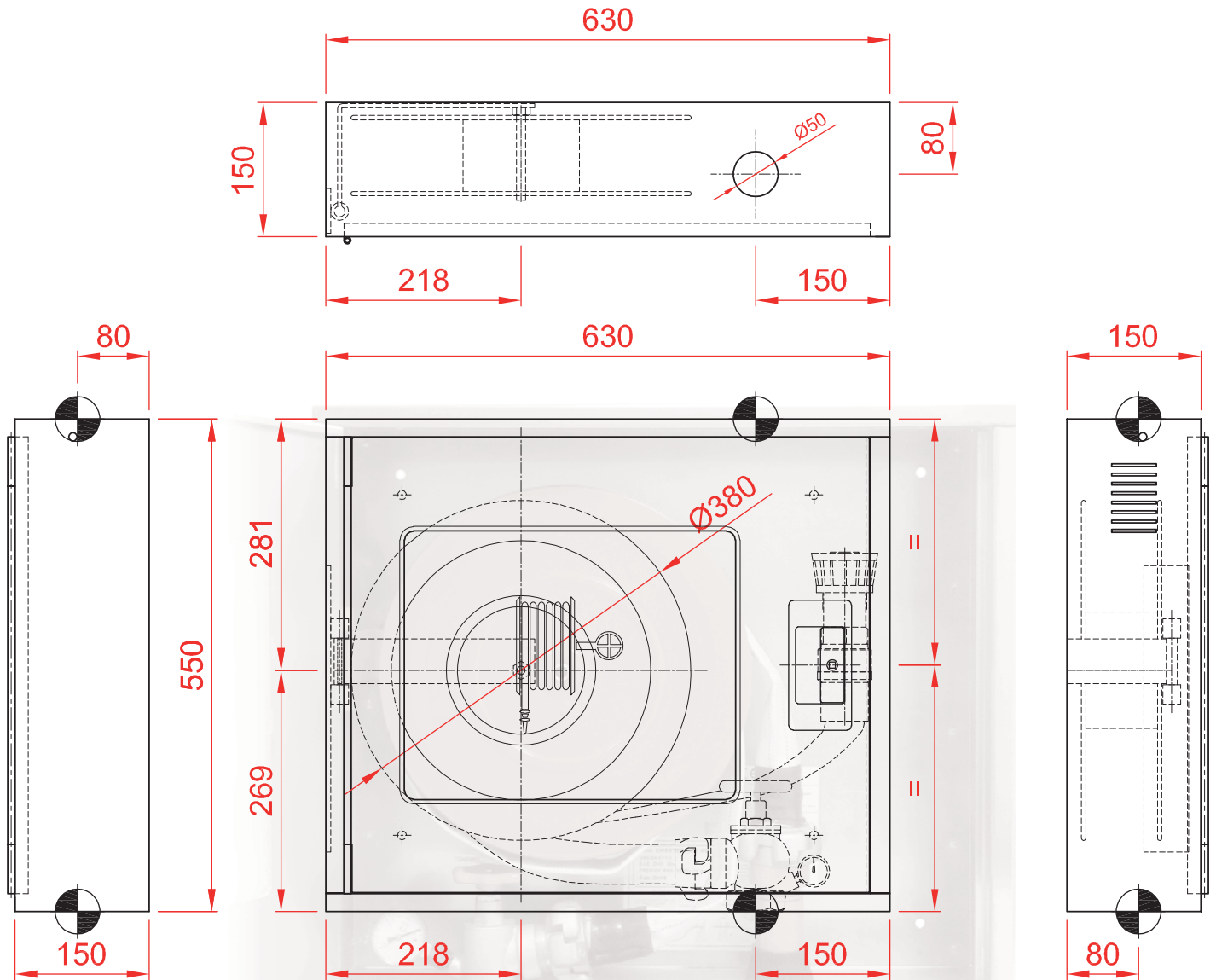


### CARACTERÍSTICAS

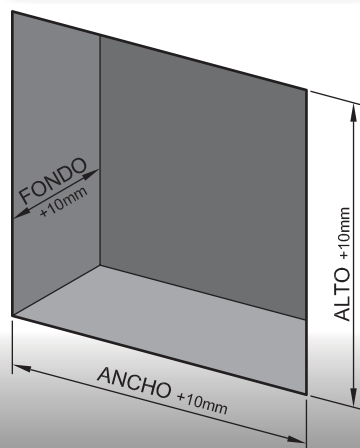
- BIE certificada CE según norma EN 671-2
- Armario y puerta semiciega con metacrilato en INOX
- Devanadera de discos abatible, pintada en rojo RAL 3000
- Manguera textil, modelo RYLJET, DN 45. Certificada según norma EN 14540, longitud 15 o 20m
- Válvula de asiento en latón con volante, entrada rosca hembra 1 1/2" BSP (para entrada tubería alimentación) por salida rosca hembra 1 1/2" BSP (para conexión racor tipo Barcelona). Conexión 1/4" hembra para conexión manómetro
- Racores tipo Barcelona, en aluminio, certificados según UNE 23400, en salida válvula, en extremos manguera y en lanza
- Manómetro escala 0-16kg/cm<sup>2</sup>, rosca exterior 1/4". Con válvula antirretorno, para facilitar tareas de mantenimiento
- Lanza 45mm, modelo VIPER VTE 2510, en ABS y variador multiefecto (chorro, niebla y cierre)
- Diámetro equivalente 13mm/factor de descarga kreal=105
- Cerradura tipo resbalón en plástico, con precinto para facilitar tareas de mantenimiento
- Dimensiones: 550x630x150mm (AlttoxAnchoxFondo)

\* Otros acabados consultar referencia

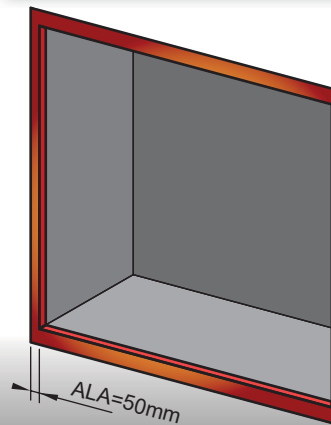
### PLANO



**DIMENSIONES EMPOTRAMIENTO**



**MARCO EMBELLECEDOR**



NOTA:  
Komtes se reserva el derecho de modificar las características técnicas de los productos, en caso de considerarlo necesario.  
Fotos/planos no contractuales.