



Ref. M002872\*



### CARACTERÍSTICAS

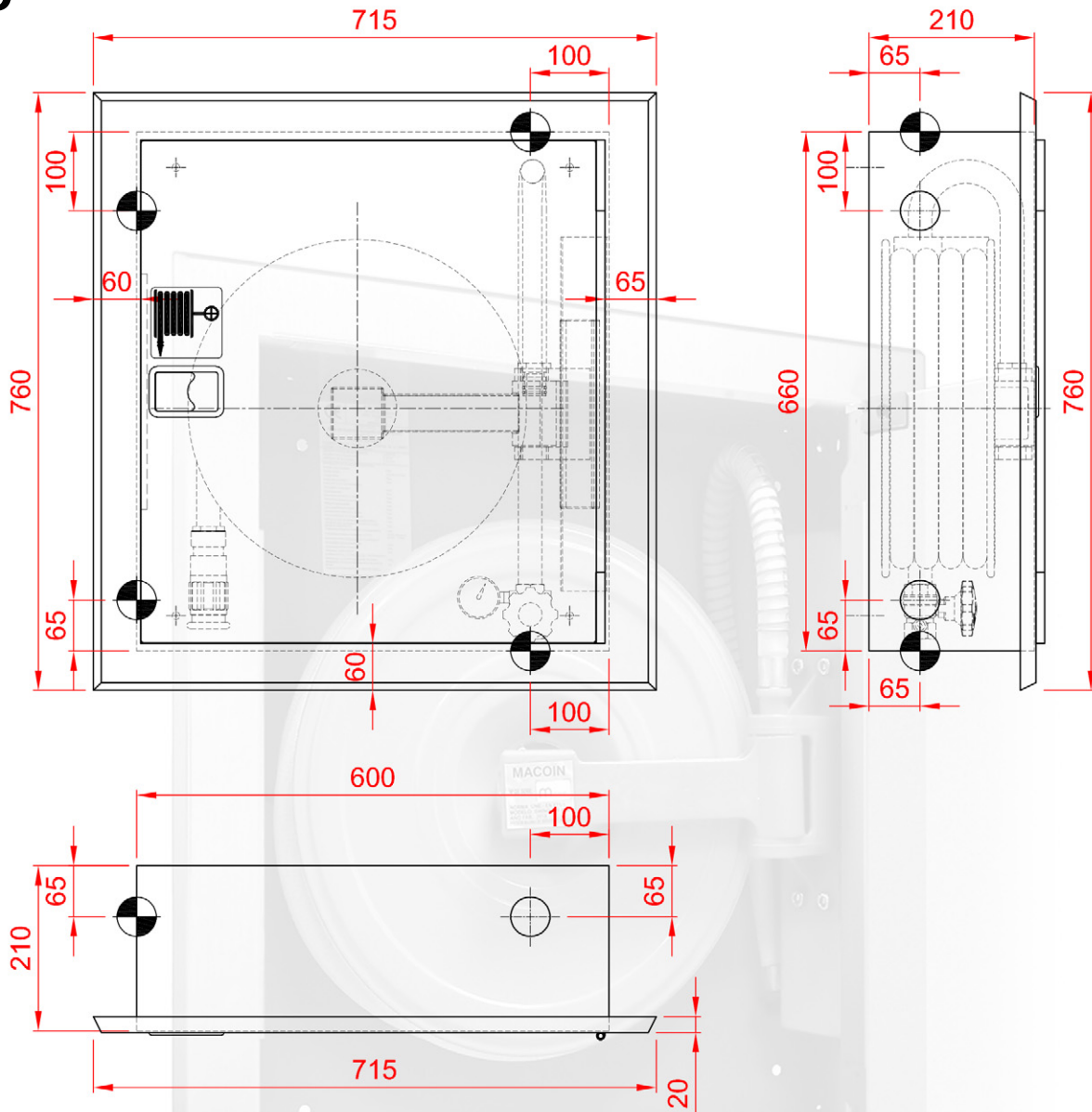
- Devanadera abatible con alimentación axial y conexión mediante latiguillo
- Manguera de 20m semirrígida ALFLEX de 25mm según norma EN 694
- Armario de chapa en pintura poliéster RAL 3000
- Premarco y puerta ciega de chapa en pintura poliéster RAL 3000
- Cerradura de resbalón en plástico
- Válvula de bola en latón cromado con volante desmultiplicador reductor de par de accionamiento
- Manómetro escala 0-16 kg/cm<sup>2</sup>
- Lanza multifecto Viper VTE-1550 de 25mm ABS
- Dimensiones: 660x600x210mm (alto x ancho x fondo)

### OPCIONES

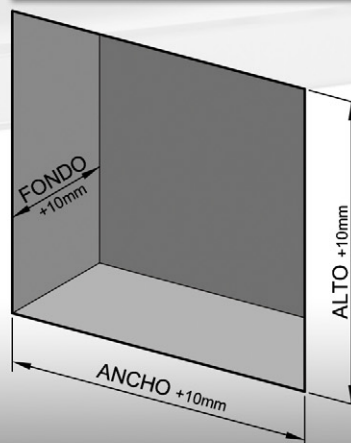
- Toma adicional 45 compuesta por:
  - Válvula 45 con racor Barcelona
  - TE 1 1/2" (HxHxH)
  - Contra rosca 1 1/2" (MxM)
  - Reducción 1 1/2" (M)

\* Otros acabados consultar referencia

### PLANO



#### DIMENSIONES EMPOTRAMIENTO



**NOTA:**

Komtes se reserva el derecho de modificar las características técnicas de los productos, en caso de considerarlo necesario.  
Fotos/planos no contractuales.