

## Base B501AP et accessoires pour détecteurs OPAL



### Caractéristiques

- Base standard pour détecteur
- Compatible pour câblage apparent ou encastré
- 4 entrées de câble possibles à 90°
- Couleur standard pur blanc pour les bâtiments modernes
- Large ouverture pour un passage de câble facile et rapide
- Porte-étiquette détachable inclus
- Installation facile sur des surfaces inégales grâce à un espace de 1.5mm entre la base et la surface d'installation
- Modèle unique pour détecteurs avec ou sans isolateur intégré
- 100% compatible mécaniquement et électriquement avec les anciens systèmes
- Existe en pur blanc (couleur standard), ivoire et noir, tout comme les accessoires WB-1AP support étanche, SMK400EAP support pour montage apparent avec entrées pour presse-étoupe et RMK400AP support pour montage encastré.
- Couvercle de fermeture pour base non utilisée (IBS-LID)
- Guide pour câble (BA1)

### Général

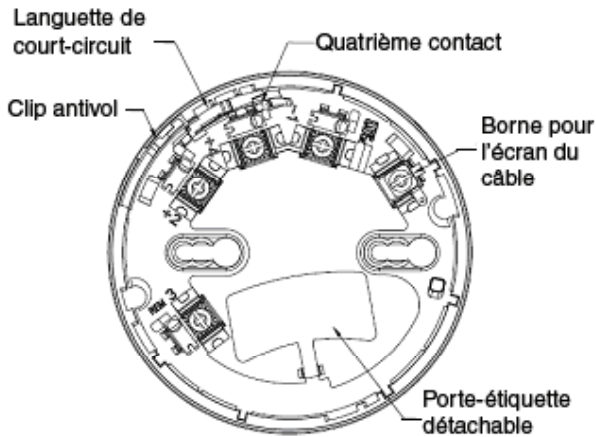
La base B501AP pour la gamme de détecteurs OPAL remplace les différentes bases spécifiques par fonction qui étaient nécessaires pour la gamme de détecteurs 700. La base B501AP est donc multifonctionnelle, avec une épaisseur supérieure de 1.5mm par rapport au modèle précédent (B501). Elle est appropriée pour les câblages apparents ou encastrés. La nouvelle conception simplifie considérablement l'installation. La base B501AP présente le grand avantage d'être compatible, mécaniquement et électriquement, avec l'ancienne gamme de détecteurs (série 700).

La base est disponible en deux couleurs : la B501AP-IV est ivoire pour permettre le remplacement ou l'extension de systèmes existants équipés de la gamme de détecteurs 700. La B501AP est pur blanc (RAL9003) pour l'installation de la gamme de détecteurs OPAL. Il existe également une version noire, la B501AP-BK, qui peut être utilisée en combinaison avec la version noire des détecteurs OPAL, pour des applications discrètes sur des plafonds noirs, comme des salles de cinéma, des théâtres, etc.

# Données techniques

## Mécaniques

Diamètre:	102mm
Hauteur:	22.5mm
Poids:	38g
Température de fonctionnement:	-10°C à +60°C
Humidité relative:	10% à 93% sans condensation



### Bornes de connexion:

Bornes	Fonction
1(-)	Boucle (-) arrivée/départ et indicateur déporté
2(+)	Boucle (+) arrivée/départ
3(+)	Indicateur déporté (+)
4(+)	Boucle (+) arrivée/départ
SHIELD	Ecran câble

## Eléments compatibles

La base B501AP peut être combinée aux accessoires suivants :

**WB-1AP** support étanche pour montage apparent avec entrées pour presse-étoupe

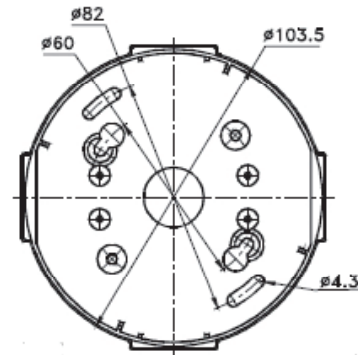
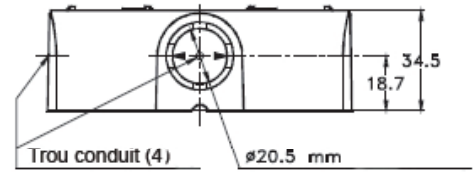
Degré IP:	IP43
Poids:	200g
Dimensions:	Ø 110mm; hauteur 69mm

SMK400EAP

support pour montage apparent avec entrées pour presse-étoupe

Poids: 64g

Dimensions:



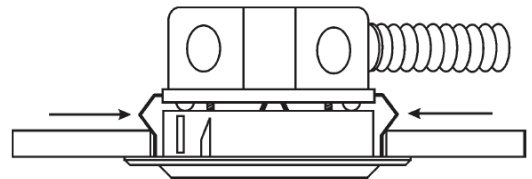
RMK400AP

support pour montage encastré dans un faux-plafond

Poids: 100g

Dimensions: Ø interne: 103mm  
Ø externe: 143.5mm  
Ø découpe plafond: 107mm  
hauteur: 31mm

Schéma: RMK400AP installé dans un faux-plafond



IBS-LID

couvercle de fermeture pour socle non utilisé

Poids: 20g

Dimensions: Ø 104mm; hauteur 2mm

BA1

guide pour câble

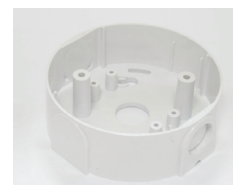
Poids: 8g

Dimensions: 27 x 38mm

Ø du guide: environ 20mm

# Références

Référence	Désignation
B501AP	base pour détecteur analogique OPAL, pur blanc (RAL9003)
B501AP-IV	base pour détecteur analogique OPAL, ivoire (RAL9001)
B501AP-BK	base pour détecteur analogique OPAL, noir (RAL9011)
Accessoires:	
WB-1AP	support étanche pour montage apparent avec entrées pour presse-étoupe, pur blanc
WB-1AP-IV	support étanche pour montage apparent avec entrées pour presse-étoupe, ivoire
SMK400EAP	support pour montage apparent avec entrées pour presse-étoupe, pur blanc
SMK400EAP-IV	support pour montage apparent avec entrées pour presse-étoupe, ivoire
RMK400AP	support pour montage encastré dans un faux-plafond, pur blanc
RMK400AP-IV	support pour montage encastré dans un faux-plafond, ivoire
IBS-LIDW	Couvercle de fermeture pour socle non utilisé, pur blanc
IBS-LIDDW	Couvercle de fermeture pour socle non utilisé, ivoire
BA1	Guide pour câble, pur blanc
BA1-IV	Guide pour câble, ivoire



HONEYWELL LIFE SAFETY IBERIA  
C/Pau Vila, 15-19, 08911 Badalona  
Barcelona (España)  
T: (+34) 93 497 39 60  
F: (+34) 93 465 86 35  
[www.honeywelllifesafety.es](http://www.honeywelllifesafety.es)  
[www.notifier.es](http://www.notifier.es)  
[infohsiberia@honeywell.com](mailto:infohsiberia@honeywell.com)

 **NOTIFIER**<sup>®</sup>  
by Honeywell

Toutes les informations techniques contenues dans cette fiche technique sont données à titre indicatif et n'ont aucune valeur contractuelle. Elles peuvent être sujettes à modification sans préavis.