

ACCESORIOS DE PUESTOS DE CONTROL

Actuador neumático



DESCRIPCIÓN

El actuador neumático de AG Fire Sprinkler está específicamente diseñado para su uso en sistemas de protección contra incendios con rociadores, especialmente para sistemas de AG Fire Sprinkler de preacción, de simple o doble enclavamiento, con actuación neumática o combinada, o sistemas de diluvio con línea piloto seca.

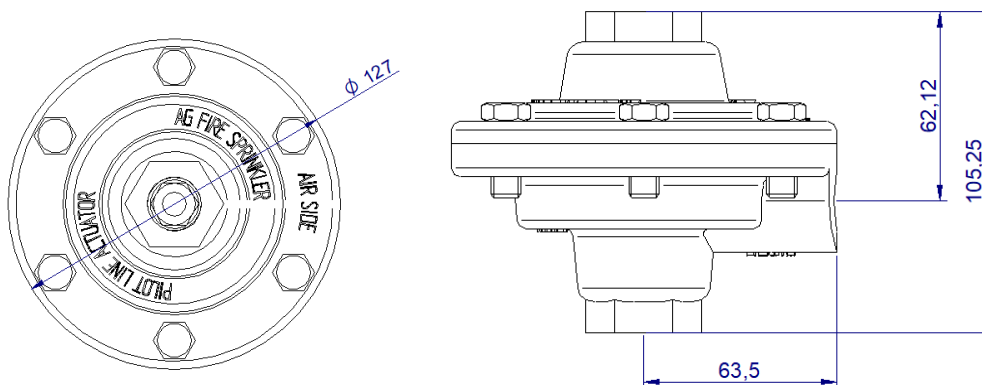
Cuando el gas comprimido, aire o nitrógeno, ve disminuida su presión debido a la apertura de los rociadores al detectar un fuego, la cámara de control de actuador neumático reduce la presión aplicada al diafragma, que permite que el agua fluya a través del mismo hacia el drenaje.

La caída de presión del agua en la cámara de control de la válvula de preacción o diluvio permite que la válvula permita que el suministro principal de agua fluya hasta el sistema de rociadores para extinguir el incendio.

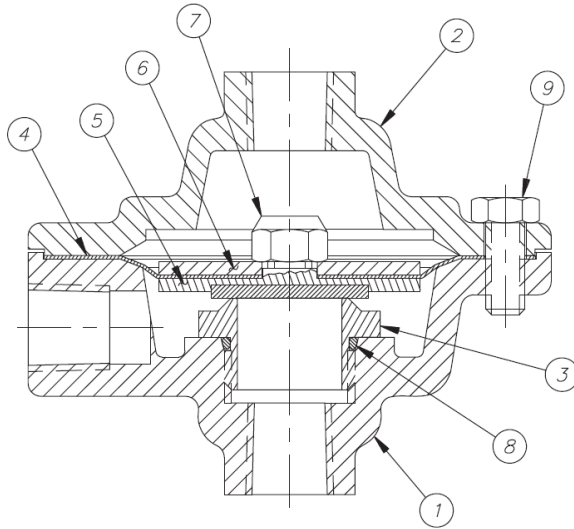
INFORMACIÓN TÉCNICA

Modelo	Actuador neumático
Conexiones	Entrada y salida de agua: Rosca hembra ½" NPT Entrada de aire: Rosca hembra ½" NPT
Presión máxima de trabajo	Zona de agua: 175 psi (12 bar) Zona de aire: 50 psi (3.5bar)
Acabado	Rojo RAL 3000

DIMENSIONES



COMPONENTES



POS.	DESCRIPCION	CANT
1	Cuerpo superior	1
2	Cuerpo inferior	1
3	Asiento	1
4	Diafragma	1
5	Conjunto de union	1
6	Arandela del diafragma	1
7	Tuerca de union	1
8	Junta tórica	1
9	Tornillos	6

PRESIÓN DE AGUA Y AIRE

PRESIÓN DE AGUA		PRESIÓN DE AIRE BOMBEADO			
Máxima		Nunca inferior a		Nunca superior a	
psi	bar	psi	bar	psi	bar
20	1.38	10	0.69	20	1.38
50	3.44	15	1.03	25	1.72
75	5.17	20	1.38	30	2.06
100	6.88	25	1.72	35	2.41
125	8.61	30	2.06	40	2.75
150	10.34	35	2.41	45	3.10
175	12.06	40	2.75	50	3.44

INSTALACIÓN, PRUEBAS Y MANTENIMIENTO

El actuador neumático de rociadores AG Fire Sprinkler se suministra como un componente de un sistema de diluvio o preacción, por lo que debe instalarse tal como lo indica el manual de diluvio o preacción.

En las pruebas de salto anuales del diluvio o de los sistemas de preacción de acuerdo con la NFPA 25, se debe verificar tanto la línea piloto seca, como la cámara del diafragma del actuador. Cualquier daño en el diafragma o una marca de compresión significativa en la goma en la placa frontal, necesitaría de su sustitución.

INFORMACIÓN DE PEDIDO

MODELO	CÓDIGO
Actuador neumático	VD3931037000

Especificar:

Modelo	
Cantidad	

The equipment presented in this bulletin is to be installed in accordance with the latest published Standard of the National Fire Protection Association, Factory Mutual Research Corporation, or other similar organizations and also with the provisions of governmental codes or ordinances whenever applicable. This documentation is not contractual. AG Fire Sprinkler reserves the right to any kind of change without notice.